

クリモト水道機材価格表

KURIMOTO

FLEXIBLE PRODUCTS PRICE LIST

栗本商事株式会社

本社	〒550-0013	大阪市西区新町2丁目4番2号(なにわ筋SIAビル9F)	TEL(06)6110-7451	FAX(06)6110-7441
東京支店	〒108-0075	東京都港区港南2丁目12番23号(明産高浜ビル9F)	TEL(03)5781-1522	FAX(03)5781-1527
九州支店	〒812-0016	福岡市博多区博多駅南1丁目3番11号(KDX博多南ビル9F)	TEL(092)435-5005	FAX(092)435-5008
名古屋営業所	〒450-0003	名古屋市中村区名駅南1丁目17番23号(ニッタビル4F)	TEL(052)589-9302	FAX(052)589-9303
広島営業所	〒730-0035	広島市中区本通7番19号(広島ダイヤモンドビル6F)	TEL(082)545-0210	FAX(082)545-0220
仙台営業所	〒980-0014	仙台市青葉区本町1丁目12番30号(太陽生命仙台駅北ビル8F)	TEL(022)265-8731	FAX(022)265-8732
沖縄営業所	〒900-0033	那覇市久米2丁目4番6号(大樹生命那覇ビル4F)	TEL(098)860-8467	FAX(098)860-8486
守口事業所	〒570-0043	守口市南寺方東通4-23-10	TEL(06)6995-6710	FAX(06)6992-2770

商品情報は

URL : <https://www.kurimototrading.jp/>

※価格はすべて消費税抜きです。

※本カタログの製品は、水道用として設計・製造されております。

目的外で使用されないようお願い申し上げます。

商品の価格・仕様につきましては、事情により予告なく変更する場合がございますので、ご了承下さいますようお願い申し上げます。

 栗本商事株式会社

分水栓

日本水道協会型 サドル付分水栓 鋳鉄管用

商品名 規格分水 A 形 DIP

本管：50～350×取出管：20～50

JWWA B 117

小口径 (本管 50～350 取出管 20～25)

中口径 (本管 75～350 取出管 30～50)



傾斜形 (本管 50)



通常形 (本管 75～350)



サイズ	本体価格	員数
○※ 50×20	22,300	5
○※ 50×25	26,600	5
75×20	22,700	5
75×25	27,100	5
75×30	53,400	1
75×40	63,300	1
○ 75×50	77,200	1
100×20	23,600	4
100×25	28,000	4
100×30	53,700	1
100×40	63,900	1
100×50	77,800	1
150×20	26,600	4
150×25	31,000	4
150×30	61,700	1
150×40	71,700	1
150×50	84,800	1
200×20	39,600	1
200×25	44,100	1

サイズ	本体価格	員数
200×30	69,500	1
200×40	79,600	1
200×50	92,700	1
250×20	44,300	1
250×25	48,900	1
250×30	85,300	1
250×40	96,000	1
250×50	109,100	1
300×20	48,200	1
300×25	52,800	1
300×30	102,300	1
300×40	112,500	1
300×50	125,500	1
350×20	53,700	1
350×25	58,300	1
350×30	114,300	1
350×40	124,700	1
350×50	137,900	1

◆備考：1. ○印は準拠品です。
2. ※印は S50 形用です。

日本水道協会型 サドル付分水栓 鋳鉄・石綿管兼用

商品名 規格分水 A 形 CAP

本管：75～150×取出管：20・25

JWWA B 117-1982



サイズ	本体価格	員数
75×20	23,600	5
75×25	28,300	5
100×20	24,600	4
100×25	32,300	4
150×20	27,700	4
150×25	35,600	4

◆備考：太字 は受注生産品です。

分水栓

日本水道協会型 サドル付分水栓 塩ビ管・鋼管用

商品名 規格分水 A 形 VS

本管：40～150×取出管：13～50

JWWA B 117

小口径 (本管 40～150 取出管 13～25)

中口径 (本管 50～150 取出管 30～50)



通常形 (本管 75～150)



傾斜形 (本管 40・50)



サイズ	本体価格	員数
○ 40×13	17,600	5
40×20	21,000	5
○ 40×25	25,200	5
○ 50×13	17,800	5
50×20	21,200	5
50×25	25,700	5
○ 50×30	51,500	5
○ 75×13	18,800	5
75×20	22,200	5
75×25	26,600	5
75×30	53,500	1
75×40	63,700	1
○ 75×50	77,000	1

◆備考：○印は準拠品です。

サイズ	本体価格	員数
○ 100×13	20,400	4
100×20	23,800	4
100×25	28,200	4
100×30	54,500	1
100×40	64,700	1
100×50	77,900	1
○ 150×13	22,600	4
150×20	26,000	4
150×25	30,500	4
150×30	64,600	1
150×40	74,800	1
150×50	88,200	1

日本水道協会型 サドル付分水栓 (フランジ型)

商品名 規格分水 Af 形

本管：50～300×取出管：25・50

JWWA B 117

小口径 (本管 50～300 取出管 25)



傾斜形 (本管 50)



通常形 (本管 75～300)

中口径 (本管 75～300 取出管 50)



サイズ	本体価格	員数
50×25	26,200	5 (VS)
○※ 50×25	27,400	5 (DIP)
75×25	28,200	5
○ 75×50	77,700	1
100×25	29,200	4
100×50	78,400	1
150×25	32,300	4
150×50	85,400	1
200×25	45,900	1
200×50	93,300	1
250×25	50,800	1
250×50	109,900	1
300×25	54,900	1
300×50	126,400	1

◆備考：1. ○印は準拠品です。
2. ※印は S50 形用です。

◆備考：太字 は受注生産品です。

クリモト式 サドル付分水栓 鋳鉄管用・鋼管用

商品名 CPF-70

本管：400～700×取出管：20～50

サイズ	本体価格	員数
400×20	77,700	—
400×25	82,400	—
400×30	107,900	—
400×40	117,500	—
400×50	130,100	—
450×20	279,800	—
450×25	281,100	—
450×30	330,300	—
450×40	338,100	—
450×50	353,600	—
500×20	294,500	—
500×25	295,900	—
500×30	347,700	—

サイズ	本体価格	員数
500×40	355,900	—
500×50	372,200	—
600×20	316,600	—
600×25	318,600	—
600×30	373,100	—
600×40	386,500	—
600×50	394,700	—
700×20	344,100	—
700×25	355,100	—
700×30	395,600	—
700×40	403,000	—
700×50	412,400	—

◆備考：1. 本管口径 400 は下部バンド品、450 以上は鋼板製品になります。
2. 700 は三ツ割となります。

サドル付分水栓 配水ポリエチレン管用

商品名 HPPE-70

本管：50～150×取出管：20～50

PTC B 20

小口径
(本管 50～150 取出管 20・25)



中口径
(本管 50～150 取出管 30～50)



サイズ	本体価格	員数
50×20	24,600	5
50×25	28,200	5
50×30	51,200	1
75×20	26,200	5
75×25	29,300	5
75×30	53,800	1
75×40	63,700	1
75×50	77,100	1
100×20	28,300	4

サイズ	本体価格	員数
100×25	31,100	4
100×30	59,100	1
100×40	64,700	1
100×50	78,100	1
150×20	35,700	4
150×25	39,700	4
150×30	65,000	1
150×40	74,900	1
150×50	88,300	1

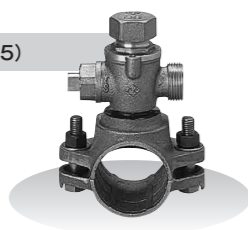
サドル付分水栓 給水ポリエチレン管用

商品名 PE-70

本管：40・50×取出管：20・25

JWWA B 136

小口径 (取出管 20・25)

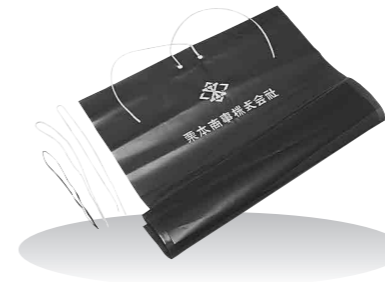


サイズ	本体価格	員数
40×20	23,500	1
50×20	26,000	1
50×25	29,900	1

◆備考：太字 は受注生産品です。

分水栓関連商品 / 防食フィルム・インサート用部品

防食フィルム



サイズ	本体価格	備考
40～50	470	小口径用
75～100	590	小口径用
150	590	小口径用
200～250	770	小口径用
300～350	990	小口径用
400～450	990	小口径用
75	770	中口径用
100	770	中口径用
150	770	中口径用
200	950	中口径用
250	950	中口径用
300	1,150	中口径用
350	1,150	中口径用
400	1,150	中口径用

止水ナット



サイズ	本体価格	備考
13	750	分水栓用
20	1,410	
25	1,610	
30	2,510	
40	3,250	
50	5,150	

インサートスリーブ



サイズ	本体価格	備考
20	1,200	ストレッチャー用
25	1,550	
30	1,890	
40	2,450	
50	3,000	

密着スリーブ



サイズ	本体価格
20	1,590
25	1,850
30	3,160
40	5,210
50	5,750

◆備考：挿入機によって製品が変わります。

◆備考：太字 は受注生産品です。

挿入機 / クリモト式防食コア挿入機

ストレッチャー I 型(20~25用)



■ 1 式

商品名	本体価格
ストレッチャー I 型(20~25)	108,500

■ 部品

商品名	本体価格
ストレッチャー用ホルダー 20	7,900
ストレッチャー用ホルダー 25	9,900
アダプター 20	2,700
モーターレンチ	7,200

ストレッチャー II 型(20~50用)



■ 1 式

商品名	本体価格
ストレッチャー II 型(20~50)	251,400

■ 部品

商品名	本体価格
ストレッチャー用ホルダー 20	7,900
ストレッチャー用ホルダー 25	9,900
ストレッチャー用ホルダー 30	12,300
ストレッチャー用ホルダー 40	13,700
ストレッチャー用ホルダー 50	19,200
ストレッチャー用アダプター 20	8,700
ストレッチャー用アダプター 25	9,800
ストレッチャー用アダプター 30	10,200
ストレッチャー用アダプター 40	10,700
ストレッチャー用アダプター 50	20,800

※ホルダーとアダプターは、密着スリーブ用又はインサートスリーブ用をご指定下さい。

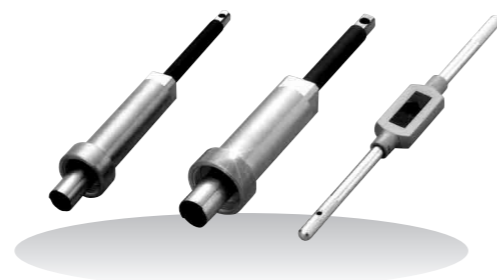
簡易穿孔機ホーリナー

塩ビ管・給水ポリエチレン管用



サイズ	本体価格	員数
13	31,600	
20	35,900	
25	40,300	

配水ポリエチレン管用



サイズ	本体価格	員数
20	47,400	
25	54,600	

止水栓

ケレップ式

甲形止水栓



キャップ式

黒H

青H



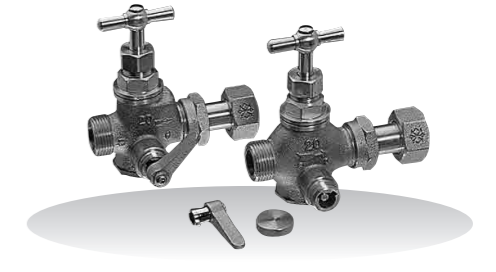
JWWA

Tハンドル

形式 キャップ式、黒H、青H、JWWA、Tハンドル

サイズ	本体価格	員数
13	4,300	30
20	7,200	20
25	10,200	25
40	28,200	1
50	44,100	1

甲形ボール副弁付伸縮止水栓



形式 Tハンドル

サイズ	本体価格	員数
13	14,500	30
20	19,400	20
25	25,200	25

M直結固定止水栓



形式 Tハンドル

サイズ	本体価格	員数
13	7,400	-
20	11,500	-

M直結伸縮止水栓



形式 キャップ式、黒H、青H、Tハンドル、蝶H

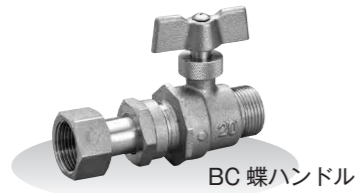
サイズ	本体価格	員数
13	6,700	40
20	10,500	25
25	16,000	15
40	42,100	1
50	74,400	1

◆備考：太字 は受注生産品です。

◆伸縮止水栓の 20 × 13 は 20 と、25 × 20 は 25 と同価格です。

◆備考：太字 は受注生産品です。

ボール伸縮止水栓



BC 蝶ハンドル

形式 BC 蝶ハンドル、プラ蝶ハンドル

サイズ	本体価格	員数
13	8,100	30
20	13,300	15
25	18,300	10



BC 丸ハンドル

形式 BC 丸ハンドル

サイズ	本体価格	員数
30	42,500	2
40	57,900	1
50	92,100	1

開栓防止形ボール伸縮止水栓



形式 BC 蝶ハンドル

サイズ	本体価格	員数
13	11,100	50
20	16,600	25
25	21,700	15

開栓防止形逆止付ボール伸縮止水栓



形式 BC 蝶ハンドル フルポートタイプ

サイズ	本体価格	員数
13	14,000	25
20	19,200	20
25	25,000	15

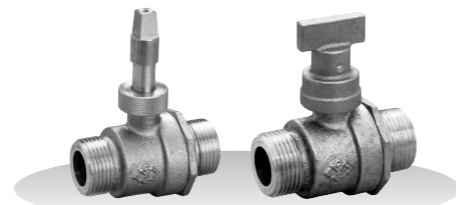
ボール伸縮逆止付止水栓



形式 BC 蝶ハンドル、プラ蝶ハンドル

サイズ	本体価格	員数
13	11,400	40
20	17,800	25
25	25,400	10

ボール止水栓

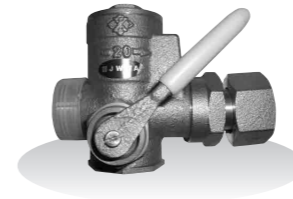


形式 キャップ式、マイナスハンドル

サイズ	本体価格	員数
13	6,800	
20	11,200	
25	14,800	
30	36,300	
40	47,100	
50	68,400	

※様々な形式があります。お問い合わせ下さい。

逆止弁付ボール止水栓 (伸縮型)



形式 手前H

サイズ	本体価格	員数
13	13,100	
20	23,200	
25	29,900	

スーパー止水栓



形式 樹脂青ハンドル Nタイプ

サイズ	本体価格	員数
13	16,000	30
20	21,400	15
25	27,600	10

◆Pタイプ(圧力テスター取付)もあります。

止水栓用伸縮シモク



サイズ	本体価格	員数
13	2,600	—
20	3,500	—
25	5,400	—

逆止弁用伸縮シモク



サイズ	本体価格	員数
13	3,100	—
20	5,800	—
25	9,500	—

仕切弁

SF形 BC仕切弁 (青銅ソフト仕切弁)

内ネジ



形式 BC丸ハンドル、キャップ、キーボックス

サイズ	本体価格	員数
13	14,600	10
20	16,800	10
25	19,900	10
30	38,900	6
40	46,600	6
50	66,500	4

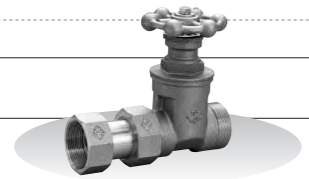
外ネジ



形式 BC丸ハンドル、キャップ、キーボックス

サイズ	本体価格	員数
13	14,600	10
20	16,800	10
25	19,900	10
30	38,900	6
40	46,600	4
50	66,500	4

伸縮型



サイズ	本体価格	員数
13	16,100	8
20	20,700	8
25	24,600	8
30	48,300	4
40	57,700	3
50	82,100	3

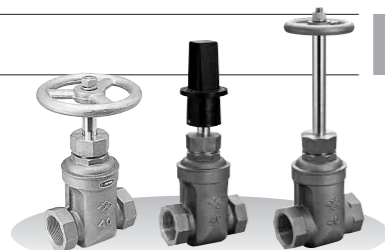
フランジ伸縮型



サイズ	本体価格	員数
50	103,200	1

BC仕切弁

内ネジ



形式 BC丸H

サイズ	本体価格	員数
30	42,000	6
40	48,900	4
50	76,900	4

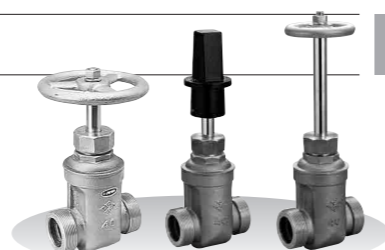
形式 キーボックス

サイズ	本体価格	員数
30	44,000	6
40	52,000	4
50	80,800	4

形式 BC丸H(ロングスピンドル)

サイズ	本体価格	員数
30	52,300	
40	62,800	
50	88,900	

外ネジ



形式 BC丸H

サイズ	本体価格	員数
30	42,000	6
40	48,900	4
50	76,900	4

形式 キーボックス

サイズ	本体価格	員数
30	44,000	6
40	52,000	4
50	80,800	4

形式 BC丸H(ロングスピンドル)

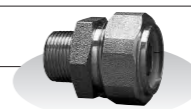
サイズ	本体価格	員数
30	52,300	
40	62,800	
50	88,900	

◆備考：太字 は受注生産品です。

継手

耐震強化型クリポリジョイント (コアー体型) S型

オネジ



形式 コアー体型 S型

サイズ	本体価格	員数
13	2,600	
20	3,300	
25	4,800	

メネジ



形式 コアー体型 S型

サイズ	本体価格	員数
13	2,600	
20	3,300	
25	4,800	

ソケット



形式 コアー体型 S型

サイズ	本体価格	員数
13	4,400	
20	5,500	
25	7,500	
20 × 13	5,000	
25 × 13	6,300	
25 × 20	6,800	

チーズ



形式 コアー体型 S型

サイズ	本体価格	員数
13	7,200	
20	9,600	
25	13,300	
20 × 13	8,700	
25 × 13	11,000	
25 × 20	11,700	

エルボ



形式 コアー体型 S型

サイズ	本体価格	員数
13	4,900	
20	6,700	
25	9,200	

塩ビ管用 (HI・GN付)



形式 コアー体型 S型

サイズ	本体価格	員数
13	4,100	
20	5,400	
25	7,700	

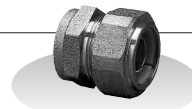
メータ用



形式 コアー体型 S型

サイズ	本体価格	員数
13	3,500	
20	4,700	
25	6,900	
13 × 20P	4,800	
20 × 13P	4,700	
20 × 25P	5,000	
25 × 13P	6,000	
25 × 20P	6,700	

分止水用



形式 コアー体型 S型

サイズ	本体価格	員数
13	2,700	
20	3,600	
25	4,900	
13 × 20P	4,100	
20 × 13P	3,400	
20 × 25P	5,800	
25 × 13P	4,500	
25 × 20P	4,800	

◆備考：太字 は受注生産品です。

：★印は他社製品。

耐震強化型クリポリジョイント（コア一体型）S型

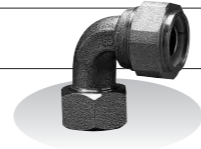
60° ベンド



形式 コア一体型 S 型

サイズ	本体価格	員数
13	3,900	
20	5,400	
25	7,600	

90° ベンド



形式 コア一体型 S 型

サイズ	本体価格	員数
13	3,900	
20	5,400	
25	7,600	

60° L ベンド



形式 コア一体型 S 型

サイズ	本体価格	員数
13	5,300	★
20	7,800	★
25	10,500	★

90° L ベンド



形式 コア一体型 S 型

サイズ	本体価格	員数
13	5,300	★
20	7,700	
25	10,500	★

配水ポリエチレン管用金属継手



オネジ



メータ用

形式 オネジ

サイズ	本体価格	員数
50	12,800	20

形式 メータ用

サイズ	本体価格	員数
50	20,800	10

形式 伸縮可とう継手(分止水用)

サイズ	本体価格	員数
50	56,900	-

◆備考：太字 は受注生産品です。
：★印は他社製品。

ポリグリップ（ポリエチレン管用樹脂継手）

オネジ付ソケット



サイズ	本体価格	員数
13	1,000	230
20	1,500	140
25	2,000	70
30	3,800	
40	5,000	
50	7,900	

メネジ付ソケット



サイズ	本体価格	員数
13	1,000	230
20	1,500	140
25	2,000	70
30	3,800	
40	5,000	
50	7,900	

金属オネジ付ソケット



サイズ	本体価格	員数
13	1,800	50
20	2,500	40
25	3,200	20

金属メネジ付ソケット



サイズ	本体価格	員数
13	1,800	50
20	2,500	40
25	3,200	20

90° エルボ



サイズ	本体価格	員数
13	1,800	110
20	2,800	70
25	4,000	35
30	7,200	
40	9,300	
50	14,500	

ソケット



サイズ	本体価格	員数
13	1,600	130
20	2,400	80
25	3,100	40
30	6,000	
40	8,200	
50	12,400	

チーズ



サイズ	本体価格	員数
13	2,900	70
20	4,400	40
25	5,800	20
30	11,400	
40	15,600	
50	21,600	

◆備考：太字 は受注生産品です。

継手

ポリグリッパ (ポリエチレン管用樹脂継手)

異径ソケット



サイズ	本体価格	員数
20 × 13	2,100	80
25 × 13	2,600	40
25 × 20	3,000	40
30 × 13	4,700	
30 × 20	4,900	
30 × 25	5,800	
40 × 13	6,000	
40 × 20	6,100	
40 × 25	6,500	
40 × 30	8,000	
50 × 13	8,800	
50 × 20	9,700	
50 × 25	10,100	
50 × 30	10,600	
50 × 40	12,600	

異径チーズ



サイズ	本体価格	員数
20 × 13	3,900	40
25 × 13	5,000	20
25 × 20	5,600	20
30 × 13	10,100	
30 × 20	10,800	
30 × 25	11,400	
40 × 13	12,700	
40 × 20	13,400	
40 × 25	14,100	
40 × 30	15,500	
50 × 13	17,600	
50 × 20	18,900	
50 × 25	20,100	
50 × 30	23,000	
50 × 40	23,500	

パラソル継手 (伸縮可とう継手)

オネジ



形式 VP 接続用

サイズ	本体価格	員数
13	4,400	40
20	7,000	35
25	9,700	20
30	13,200	15
40	19,100	10
50	29,800	6

メータ用



形式 VP 接続用

サイズ	本体価格	員数
13	6,200	60
20	8,300	35
25	11,700	20
30	16,300	10
40	23,600	10
50	38,200	4

分止水用

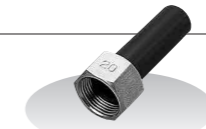


形式 VP 接続用

サイズ	本体価格	員数
13	4,700	50
20	7,200	35
25	9,700	20
30	13,500	15
40	20,100	10
50	30,900	6

接続部品

VP ユニオン



形式 VP 接続用

サイズ	本体価格	員数
13	680	
20	1,040	
25	1,500	
30	2,350	
40	3,450	
50	5,720	

※ HI シモク・袋ナット・メータパッキン

VP ユニオン (ガイド)



形式 VP 接続用

サイズ	本体価格	員数
13	930	
20	1,540	
25	2,110	
30	3,030	
40	4,990	
50	7,420	

※ HI シモク・ガイドナット・メータパッキン

GP ユニオン

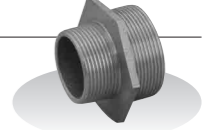


形式 GP 接続用

サイズ	本体価格	員数
13	1,370	
20	2,250	
25	3,520	
30	5,590	
40	7,160	
50	11,490	

※ GP チューブ・袋ナット・メータパッキン

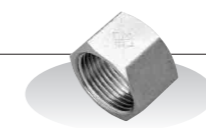
接合ユニオン (本体)



形式 VP 接続用

サイズ	本体価格	員数
13	1,620	
20	2,370	
25	3,740	
30	5,880	
40	8,290	
50	11,530	

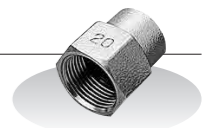
袋ナット



形式 VP・GP 接続用

サイズ	本体価格	員数
13	540	
20	820	
25	1,240	
30	1,930	
40	2,890	
50	4,900	

ガイドナット



形式 VP 接続用

サイズ	本体価格	員数
13	790	
20	1,320	
25	1,850	
30	2,610	
40	4,430	
50	6,600	

HI シモク



形式 VP 接続用

サイズ	本体価格	員数
13	90	
20	150	
25	170	
30	280	
40	400	
50	640	

GP チューブ



形式 GP 接続用

サイズ	本体価格	員数
13	780	
20	1,360	
25	2,190	
30	3,520	
40	4,110	
50	6,410	

接続部品

メータパッキン



サイズ	本体価格	員数
13	50	
20	70	
25	90	
30	140	
40	160	
50	180	

メタルパッキン



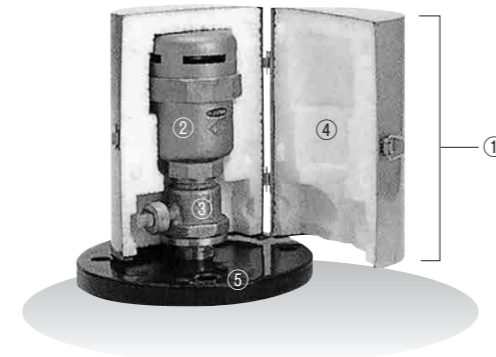
形式 メータ用		
サイズ	本体価格	員数
13	360	
20	430	
25	510	
30	1,050	
40	1,360	
50	1,560	

メータ片落管



形式 袋ナット×平行オス		
サイズ	本体価格	員数
20 × 13	3,200	
25 × 20	4,900	

小型空気弁 (エアボーイ)



形式		本体価格	員数
①	1式	124,300	
②	本体	59,600	
③	コック	22,200	
④	カバー	22,700	
⑤	フランジ	19,800	

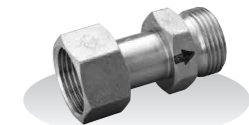
・サドル付分水栓に本体を直接ねじ込む事も可能です。(25φのみ)

逆止弁

単式逆止弁

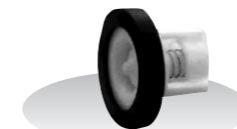


形式 ユニオン×平行オス		
サイズ	本体価格	員数
13	6,000	
20	8,200	
25	10,800	
40	41,800	
50	45,900	



形式 S型ユニオン×平行オス		
サイズ	本体価格	員数
13	3,200	
20	4,300	
25	6,400	

逆止弁付メータパッキン



サイズ	本体価格	員数
13	1,000	10
20	1,200	10
25	1,900	10
30	3,800	1
40	5,000	1

フレキ継手

U (ユニオン：袋ナット)



M (平行オス)



サイズ	① U × U 両袋ナット		② U × M 袋ナット × 平行オス	
	本体価格	員数	本体価格	員数
13 × 300	10,100	10	9,900	10
13 × 400	12,000	10	11,700	10
13 × 500	12,800	10	12,700	10
20 × 300	15,200	10	14,900	10
20 × 400	16,100	10	15,700	10
20 × 500	16,900	10	16,500	10
20 × 700	22,700	10	22,100	10
20 × 1000	30,500	10	29,900	10
25 × 300	18,900	10	18,500	10
25 × 400	20,000	10	19,600	10
25 × 500	22,200	10	21,800	10
25 × 700	28,500	10	27,900	10
25 × 1000	39,100	10	38,500	10
30 × 500	33,500		32,200	
30 × 700	52,400		51,200	
30 × 1000	56,100		54,900	
40 × 500	38,900		38,300	
40 × 700	63,200		61,800	
40 × 1000	68,200		66,600	
50 × 500	64,400		62,700	
50 × 700	68,400		66,700	
50 × 1000	96,800		82,270	

◆備考：太字は受注生産品です。

量水器ボックス (メータボックス)

底板なし価格 1 式 (本体・蓋)

形式	本体価格	員数
KMH-13F	7,500	2
KMH-20F	10,100	2
KMH-25FS	11,100	2
KMH-25F	11,700	2
KMH-30F	16,000	1
KM-40	39,700	1

底板付価格 1 式 (本体・蓋・底板)

形式	本体価格	員数
KMH-13F	9,800	2
KMH-20F	12,600	2
KMH-25FS	13,700	2
KMH-25F	14,800	2
KMH-30F	19,500	1
KM-40	50,900	1

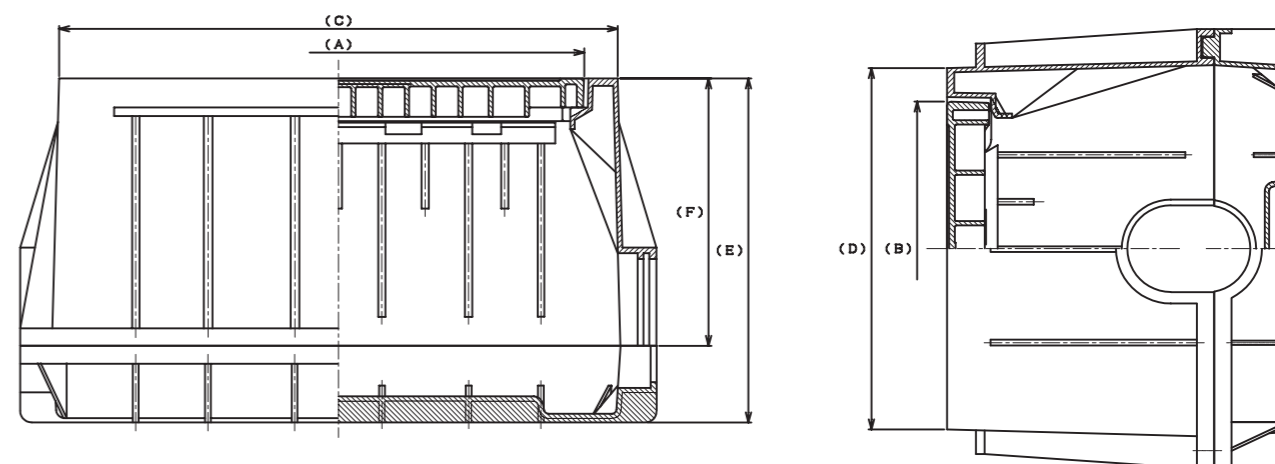
部品類価格

サイズ	蓋	底板	メータ台	土止め板
KMH-13F	*	2,300	500	400
KMH-20F	*	2,500		
KMH-25FS	*	2,600		
KMH-25F	*	3,100		
KMH-30F	*	3,500		
KM-40	*	11,200	500	700

◆備考：1. *印の価格につきましては、別途お問い合わせ下さい。
2. 土止め板は1セット(2枚)の価格です。

メーター BOX 寸法表

	蓋 実寸寸法		蓋枠含 実寸寸法		高さ		備考
	長辺(A)	短辺(B)	長辺(C)	短辺(D)	底板含む(E)	底板無(F)	
KM-13	266	186	296	216			旧仕様 本体・底板(廃番)
KM-13L	296	176	330	210			旧仕様 本体・底板(廃番)
KM-20	356	206	395	245			旧仕様 本体・底板(廃番)
KM-25	456	236	505	285			旧仕様 本体・底板(廃番)
KM-40	520	290	565	335	260	200	
KMH-13F	290	180	330	224	230	177	ABS製
KMH-13F	294	184	330	224	230	177	FRP製
KMH-20F	340	204	386	250	238	185	ABS製・FRP製 共通
KMH-25F	421	204	467	256	238	185	ABS製・FRP製 共通
KMH-25FS	365	225	409	269	233	180	ABS製・FRP製 共通
KMH-30F	495	226	544	282	250	200	FRP製



◆備考：太字は受注生産品です。