

クリモト水道機材価格表

KURIMOTO

FLEXIBLE PRODUCTS PRICE LIST

～ 美しい自然・快適な生活環境を創造し続ける企業を目指して～

TRIFLEXグループ

X 栗本商事株式会社

本社	〒550-0013	大阪市西区新町2丁目4番2号(なにわ筋SIAビル9F)	TEL06-7739-8055	FAX06-7739-8063
東京支店	〒108-0075	東京都港区港南2丁目12番23号(明産高浜ビル9F)	TEL03-5783-4502	FAX03-5783-4505
九州支店	〒812-0016	福岡市博多区博多駅南1丁目3番11号(KDX博多南ビル9F)	TEL092-432-0248	FAX092-432-0273
名古屋営業所	〒454-0937	名古屋市中川区法華西町206番地	TEL052-353-8806	FAX052-353-8809
広島営業所	〒730-0012	広島市中区上八丁堀8番10号(クロスタワー5F)	TEL082-553-0191	FAX082-553-0192
仙台営業所	〒980-0014	仙台市青葉区本町1丁目12番30号(太陽生命仙台駅北ビル8F)	TEL022-265-8731	FAX022-265-8732
沖縄営業所	〒900-0033	那覇市久米1丁目1番13号(プランビル久米2F)	TEL098-860-8467	FAX098-860-8486

商品情報は

URL : <http://www.kurimoto.co.jp/kurimototrading>

※価格はすべて消費税抜きです。

※本カタログの製品は、水道用として設計・製造されております。

目的外で使用されないようお願い申し上げます。

商品の価格・仕様につきましては、事情により予告なく変更する場合がございますので、ご了承下さいますようお願い申し上げます。

X 栗本商事株式会社

改訂日 2019年2月28日

分水栓

日本水道協会型 サドル付分水栓 鋳鉄管用

商品名 規格分水 A 形 DIP

本管：50～350×取出管：20～50

JWWA B 117

小口径 (本管 50～350 取出管 20～25)

中口径 (本管 75～350 取出管 30～50)



傾斜形 (本管 50)



通常形 (本管 75～350)



サイズ	本体価格	員数
○※ 50 × 20	16,880	5
○※ 50 × 25	20,140	5
75 × 20	17,130	5
75 × 25	20,500	5
75 × 30	40,360	1
75 × 40	47,890	1
○ 75 × 50	58,340	1
100 × 20	17,830	4
100 × 25	21,200	4
100 × 30	40,610	1
100 × 40	48,290	1
100 × 50	58,880	1
150 × 20	20,100	4
150 × 25	23,470	4
150 × 30	46,630	1
150 × 40	54,220	1
150 × 50	64,120	1
200 × 20	29,950	1
200 × 25	33,380	1

◆備考：○印は準拠品です。

◆備考：※印は S50 形用です。

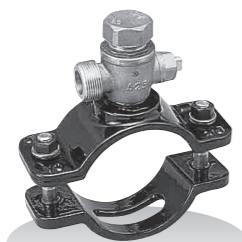
サイズ	本体価格	員数
200 × 30	52,520	1
200 × 40	60,180	1
200 × 50	70,090	1
250 × 20	33,510	1
250 × 25	36,940	1
250 × 30	64,530	1
250 × 40	72,580	1
250 × 50	82,530	1
300 × 20	36,450	1
300 × 25	39,900	1
300 × 30	77,330	1
300 × 40	85,050	1
300 × 50	94,900	1
350 × 20	40,610	1
350 × 25	44,070	1
350 × 30	86,390	1
350 × 40	94,290	1
350 × 50	104,270	1

日本水道協会型 サドル付分水栓 鋳鉄・石綿管兼用

商品名 規格分水 A 形 CAP

本管：75～150×取出管：20・25

JWWA B 117-1982



サイズ	本体価格	員数
75 × 20	17,860	5
75 × 25	21,370	5
100 × 20	18,590	4
100 × 25	24,460	4
150 × 20	20,960	4
150 × 25	24,460	4

◆備考：太字 は受注生産品です。

分水栓

日本水道協会型 サドル付分水栓 塩ビ管・鋼管用

商品名 規格分水 A 形 VS

本管：40～150×取出管：13～50

JWWA B 117

小口径 (本管 40～150 取出管 13～25)

中口径 (本管 50～150 取出管 30～50)



通常形 (本管 75～150)



傾斜形 (本管 40・50)



サイズ	本体価格	員数
○ 40 × 13	13,320	5
40 × 20	15,880	5
○ 40 × 25	19,080	5
○ 50 × 13	13,490	5
50 × 20	16,050	5
50 × 25	19,400	5
○ 50 × 30	38,920	5
○ 75 × 13	14,210	5
75 × 20	16,760	5
75 × 25	20,120	5
75 × 30	40,470	1
75 × 40	48,130	1
○ 75 × 50	58,190	1

◆備考：○印は準拠品です。

サイズ	本体価格	員数
○ 100 × 13	15,440	4
100 × 20	17,990	4
100 × 25	21,360	4
100 × 30	41,210	1
100 × 40	48,890	1
100 × 50	58,940	1
○ 150 × 13	17,120	4
150 × 20	19,690	4
150 × 25	23,060	4
150 × 30	48,830	1
150 × 40	56,590	1
150 × 50	66,660	1

日本水道協会型 サドル付分水栓 (フランジ型)

商品名 規格分水 Af 形

本管：50～300×取出管：25・50

JWWA B 117

小口径 (本管 50～300 取出管 25)



傾斜形 (本管 50)



通常形 (本管 75～300)

中口径 (本管 75～300 取出管 50)



サイズ	本体価格	員数
50 × 25	19,800	5 (VS)
○※ 50 × 25	20,700	5 (DIP)
75 × 25	21,330	5
○ 75 × 50	58,740	1
100 × 25	22,050	4
100 × 50	59,290	1
150 × 25	24,420	4
150 × 50	64,570	1
200 × 25	34,720	1
200 × 50	70,580	1
250 × 25	38,420	1
250 × 50	83,100	1
300 × 25	41,500	1
300 × 50	95,550	1

◆備考：○印は準拠品です。

◆備考：※印は S50 形用です。

◆備考：太字 は受注生産品です。

クリモト式 サドル付分水栓 鋳鉄管用

商品名 CPF-70

本管：400～700×取出管：20～50

サイズ	本体価格	員数
400×20	58,750	—
400×25	62,300	—
400×30	81,600	—
400×40	88,880	—
400×50	98,350	—
450×20	211,580	—
450×25	212,520	—
450×30	249,740	—
450×40	255,660	—
450×50	267,370	—
500×20	222,720	—
500×25	223,710	—
500×30	262,880	—

サイズ	本体価格	員数
500×40	269,120	—
500×50	281,440	—
600×20	239,370	—
600×25	240,900	—
600×30	282,100	—
600×40	292,250	—
600×50	298,480	—
700×20	260,160	—
700×25	268,480	—
700×30	299,150	—
700×40	304,700	—
700×50	311,850	—

◆備考：本管口径 400 は下部バンド品、450 以上は鋼板製品になります。
◆備考：700 は三ツ割となります。

サドル付分水栓 配水ポリエチレン管用

商品名 HPPE-70

本管：50～150×取出管：20～50

PTC B 20

小口径
(本管 50～150 取出管 20・25)



中口径
(本管 50～150 取出管 30～50)



サイズ	本体価格	員数
50×20	18,610	5
50×25	21,340	5
50×30	37,400	1
75×20	19,780	5
75×25	22,120	5
75×30	40,700	1
75×40	48,190	1
75×50	58,270	1
100×20	21,400	4

サイズ	本体価格	員数
100×25	23,490	4
100×30	44,700	1
100×40	48,940	1
100×50	59,020	1
150×20	26,980	4
150×25	29,980	4
150×30	49,110	1
150×40	56,670	1
150×50	66,760	1

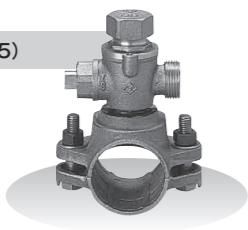
サドル付分水栓 給水ポリエチレン管用

商品名 PE-70

本管：40・50×取出管：20・25

JWWA B 136

小口径 (取出管 20・25)

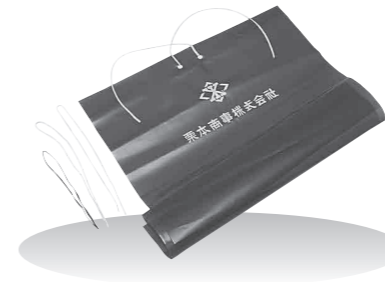


サイズ	本体価格	員数
40×20	15,120	1
50×20	15,390	1
50×25	17,250	1

◆備考：太字 は受注生産品です。

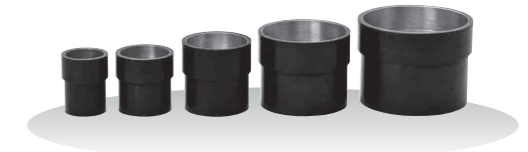
分水栓関連商品 / 防食フィルム・インサート用部品

防食フィルム



サイズ	本体価格	備考
40～50	310	小口径用
75～100	380	小口径用
150	380	小口径用
200～250	500	小口径用
300～350	650	小口径用
400～450	650	小口径用
75	500	中口径用
100	500	中口径用
150	500	中口径用
200	630	中口径用
250	630	中口径用
300	760	中口径用
350	760	中口径用
400	760	中口径用

密着スリーブ



サイズ	本体価格	備考
20	1,140	ストレッチャー用
25	1,180	
30	2,390	
40	3,940	
50	4,350	
20	1,140	クイック用
25	1,180	
30	2,390	
40	3,940	
50	4,350	

◆備考：1. 挿入機によって製品が変わります。

インサートスリーブ



サイズ	本体価格	備考
20	900	ストレッチャー用
25	1,170	
30	1,430	
40	1,850	
50	2,270	

止水ナット



サイズ	本体価格	備考
13	520	分水栓用
20	980	
25	1,120	
30	1,750	
40	2,260	
50	3,580	

◆備考：太字 は受注生産品です。

挿入機 / クリモト式防食コア挿入機

ストレッチャー I 型(20~25用)



■ 1 式

商品名	本体価格
ストレッチャー I 型(20~25)	75,470

■ 部品

商品名	本体価格
ストレッチャー用ホルダー 20	5,490
ストレッチャー用ホルダー 25	6,910
アダプター 20	1,880
モーターレンチ	4,990

ストレッチャー II 型(20~50用)



■ 1 式

商品名	本体価格
ストレッチャー II 型(20~25)	174,900

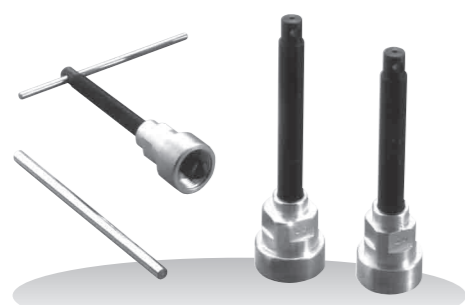
■ 部品

商品名	本体価格
ストレッチャー用ホルダー 20	5,490
ストレッチャー用ホルダー 25	6,910
ストレッチャー用ホルダー 30	8,520
ストレッチャー用ホルダー 40	9,550
ストレッチャー用ホルダー 50	13,330
ストレッチャー用アダプター 20	6,080
ストレッチャー用アダプター 25	6,790
ストレッチャー用アダプター 30	7,060
ストレッチャー用アダプター 40	7,430
ストレッチャー用アダプター 50	14,470

※ホルダーとアダプターは、密着スリーブ用又はインサートスリーブ用をご指定下さい。

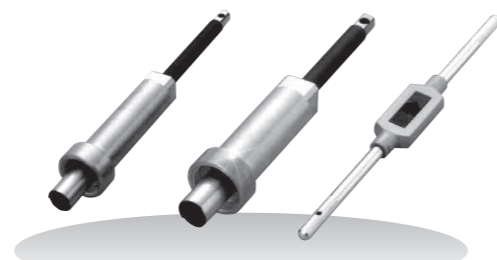
簡易穿孔機ホーリナー

塩ビ管・給水ポリエチレン管用



サイズ	本体価格	員数
13	22,000	
20	25,000	
25	28,000	

配水ポリエチレン管用



サイズ	本体価格	員数
20	33,000	
25	38,000	

止水栓

ケレップ式

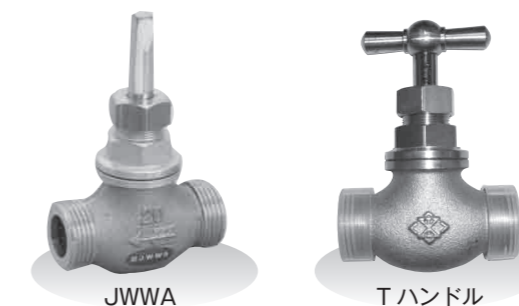
甲形止水栓



キャップ式

黒H

青H



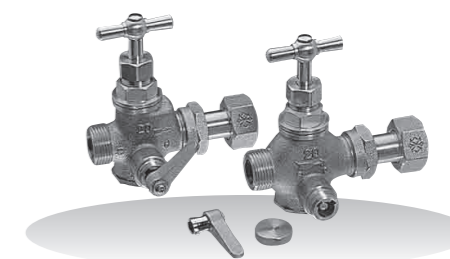
JWWA

Tハンドル

形式 キャップ式、黒H、青H、JWWA、Tハンドル

サイズ	本体価格	員数
13	3,280	30
20	5,170	20
25	7,750	25
30	17,310	2
40	21,350	1
50	33,360	1

甲形ボール副弁付伸縮止水栓



形式 Tハンドル

サイズ	本体価格	員数
13	10,970	30
20	14,680	20
25	19,080	25
30	109,880	2
40	132,640	1

M直結固定止水栓



形式 Tハンドル

サイズ	本体価格	員数
13	5,600	—
20	8,720	—
25	13,260	—

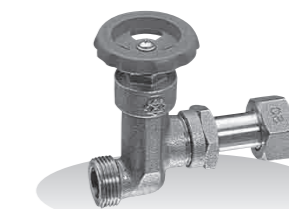
M直結伸縮止水栓



形式 キャップ式、黒H、青H、Tハンドル、蝶H

サイズ	本体価格	員数
13	5,090	40
20	7,950	25
25	12,090	15
30	29,430	2
40	31,830	1
50	56,240	1

ナックル伸縮止水栓



形式 樹脂青ハンドル

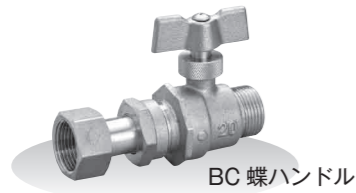
サイズ	本体価格	員数
13	6,430	—
20	9,370	—
25	13,660	—

◆備考：太字 は受注生産品です。

◆伸縮止水栓の 20 × 13 は 20 と、25 × 20 は 25 と同価格です。

◆備考：太字 は受注生産品です。

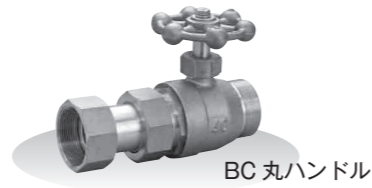
ボール伸縮止水栓



BC 蝶ハンドル

形式 BC 蝶ハンドル、プラ蝶ハンドル

サイズ	本体価格	員数
13	6,130	30
20	10,060	15
25	13,830	10



BC 丸ハンドル

形式 BC 丸ハンドル

サイズ	本体価格	員数
30	32,150	2
40	43,790	1
50	69,620	1

開栓防止形ボール伸縮止水栓



形式 BC 蝶ハンドル

サイズ	本体価格	員数
13	8,410	50
20	12,550	25
25	16,430	15

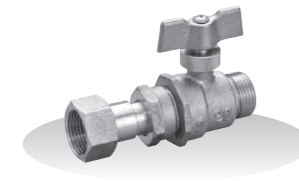
開栓防止形逆止付ボール伸縮止水栓



形式 BC 蝶ハンドル フルポートタイプ

サイズ	本体価格	員数
13	8,830	25
20	13,180	20
25	17,250	15

ボール伸縮逆止付止水栓



形式 BC 蝶ハンドル、プラ蝶ハンドル

サイズ	本体価格	員数
13	8,640	40
20	13,430	25
25	19,200	10

スーパー止水栓



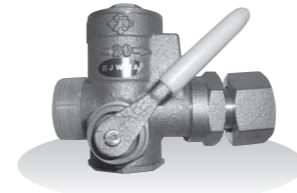
形式 樹脂青ハンドル Nタイプ

サイズ	本体価格	員数
13	10,970	30
20	14,680	15
25	19,080	10

◆Pタイプ(圧力テスター取付)もあります。

◆備考：太字 は受注生産品です。

逆止弁付ボール止水栓(伸縮型)



形式 手前H

サイズ	本体価格	員数
13	9,880	
20	17,550	
25	22,600	

止水栓用伸縮シモク



サイズ	本体価格	員数
13	1,970	—
20	2,650	—
25	4,090	—

逆止弁用伸縮シモク



サイズ	本体価格	員数
13	2,360	—
20	4,390	—
25	7,200	—

メータ直結ボール固定止水栓



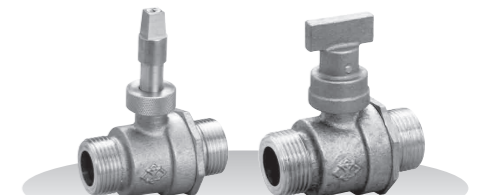
形式 プラ蝶ハンドル

サイズ	本体価格	員数
20	8,720	25
25	13,260	10

形式 BC 蝶ハンドル

サイズ	本体価格	員数
20	8,720	15
25	13,260	10

ボール止水栓



形式 キャップ式、マイナスハンドル

サイズ	本体価格	員数
13	5,120	
20	8,490	
25	11,160	
30	27,440	
40	35,610	
50	51,720	

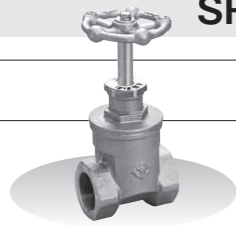
※様々な形式があります。お問い合わせ下さい。

◆備考：太字 は受注生産品です。

仕切弁

SF形 BC仕切弁 (青銅ソフト仕切弁)

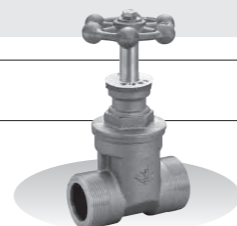
内ネジ



形式 BC丸ハンドル、キャップ、キーボックス

サイズ	本体価格	員数
13	10,310	10
20	12,740	10
25	15,060	10
30	29,430	6
40	35,220	6
50	50,290	4

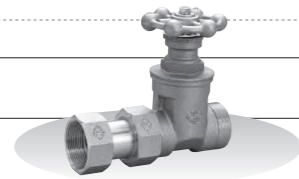
外ネジ



形式 BC丸ハンドル、キャップ、キーボックス

サイズ	本体価格	員数
13	10,310	10
20	12,740	10
25	15,060	10
30	29,430	6
40	35,220	4
50	50,290	4

伸縮型



サイズ	本体価格	員数
13	12,150	8
20	15,620	8
25	18,600	8
30	36,510	4
40	43,660	3
50	62,100	3

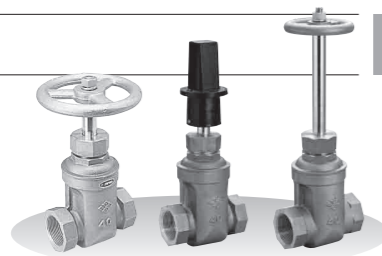
フランジ伸縮型



サイズ	本体価格	員数
50	78,000	1

BC仕切弁

内ネジ



形式 BC丸H

サイズ	本体価格	員数
30	31,770	6
40	36,970	4
50	58,110	4

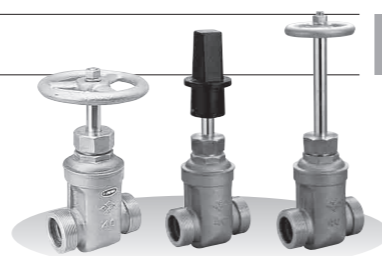
形式 キーボックス

サイズ	本体価格	員数
30	33,270	6
40	39,350	4
50	61,080	4

形式 BC丸H(ロングスピンドル)

サイズ	本体価格	員数
30	39,570	
40	47,520	
50	67,230	

外ネジ



形式 BC丸H

サイズ	本体価格	員数
30	31,770	6
40	36,970	4
50	58,110	4

形式 キーボックス

サイズ	本体価格	員数
30	33,270	6
40	39,350	4
50	61,080	4

形式 BC丸H(ロングスピンドル)

サイズ	本体価格	員数
30	39,570	
40	47,520	
50	67,230	

◆備考：太字 は受注生産品です。

継手

クリポリジョイント (JWWA型)

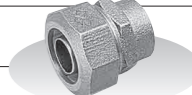
オネジ



形式 JWWA インコア打込式

サイズ	本体価格	員数
13	1,300	80
20	1,960	50
25	2,590	30
30	4,920	40
40	6,570	30
50	10,410	20

メネジ



形式 JWWA インコア打込式

サイズ	本体価格	員数
13	1,300	80
20	1,960	50
25	2,590	30
30	4,920	40
40	6,570	30
50	10,410	20

分止水用



形式 JWWA インコア打込式

サイズ	本体価格	員数
13	1,340	80
20	1,990	60
25	2,670	40
30	5,340	60
40	7,110	30
50	10,460	15

メータ用



形式 JWWA インコア打込式

サイズ	本体価格	員数
13	1,950	80
20	2,770	50
25	3,830	35
30	7,650	40
40	10,470	30
50	16,150	15

ソケット



形式 JWWA インコア打込式

サイズ	本体価格	員数
13	2,100	80
20	3,080	40
25	3,940	50
30	7,760	40
40	10,700	20
50	16,500	15

チーズ



形式 JWWA インコア打込式

サイズ	本体価格	員数
13	3,680	25
20	5,630	30
25	7,470	20
30	14,720	10
40	20,530	8
50	28,690	5

90°エルボ



形式 JWWA インコア打込式

サイズ	本体価格	員数
13	2,350	40
20	3,530	25
25	5,120	15
30	9,340	20
40	12,240	10
50	19,330	8

60°ベンド



形式 JWWA インコア打込式

サイズ	本体価格	員数
13	2,250	50
20	3,750	30
25	4,840	20

90°ベンド



形式 JWWA インコア打込式

サイズ	本体価格	員数
13	2,250	50
20	3,750	30
25	4,840	20

◆備考：太字 は受注生産品です。

クリポリジョイント (JWWA 型)

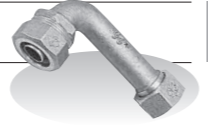
60° ロングベンド



形式 JWWA インコア打込式

サイズ	本体価格	員数
13	3,100	30
20	4,410	20
25	6,600	15

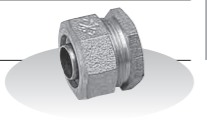
90° ロングベンド



形式 JWWA インコア打込式

サイズ	本体価格	員数
13	3,100	30
20	4,410	20
25	6,600	15

パイプエンド



形式 JWWA インコア打込式

サイズ	本体価格	員数
13	1,680	100
20	2,220	80
25	2,890	60
30	5,060	40
40	6,810	50
50	9,980	30

塩ビ管用 (HI・GN 付)



形式 JWWA インコア打込式

サイズ	本体価格	員数
13	2,570	80
20	3,780	60
25	5,090	40
30	8,490	40
40	11,280	30
50	17,300	20

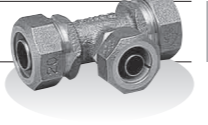
異径ソケット



形式 JWWA インコア打込式

サイズ	本体価格	員数
20 × 13	2,670	60
25 × 13	3,280	40
25 × 20	3,700	30
30 × 13	5,880	20
30 × 20	6,230	20
30 × 25	7,250	10
40 × 13	7,640	30
40 × 20	7,750	30
40 × 25	8,350	30
40 × 30	10,200	30
50 × 13	11,400	20
50 × 20	12,510	20
50 × 25	12,980	20
50 × 30	13,930	20
50 × 40	16,230	20

異径チーズ



形式 JWWA インコア打込式

サイズ	本体価格	員数
20 × 13	4,890	25
25 × 13	6,250	20
25 × 20	7,030	25
30 × 13	12,650	15
30 × 20	13,590	15
30 × 25	14,370	12
40 × 13	16,310	12
40 × 20	17,130	12
40 × 25	18,040	12
40 × 30	19,920	9
50 × 13	22,760	7
50 × 20	23,320	7
50 × 25	24,790	7
50 × 30	28,330	4
50 × 40	28,980	4

異径メータ



形式 JWWA インコア打込式

サイズ	本体価格	員数
13 × 20P	2,290	50
13 × 25P	2,940	
20 × 13P	2,300	50

サイズ	本体価格	員数
20 × 25P	3,480	30
25 × 13P	3,050	50
25 × 20P	3,500	30
25 × 30P	3,920	

◆備考：太字 は受注生産品です。

クリポリジョイント (回転型)

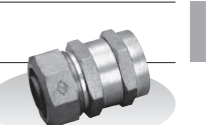
回転継手 メータ用



形式 JWWA インコア打込式

サイズ	本体価格	員数
13	2,710	50
20	3,790	30
25	6,020	20
30	12,600	12
40	17,070	15
50	24,750	6
25 × 20P	5,840	-

回転継手 分止水用



形式 JWWA インコア打込式

サイズ	本体価格	員数
20	3,720	
25	5,640	
40	14,680	
50	20,780	
25 × 20P	5,510	

回転継手 オネジ

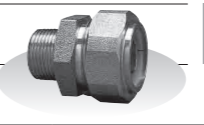


形式 JWWA インコア打込式

サイズ	本体価格	員数
20	3,610	
40	14,700	

耐震強化型クリポリジョイント (コア一体型) S 型

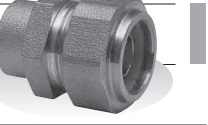
オネジ



形式 コア一体型 S 型

サイズ	本体価格	員数
13	1,970	★
20	2,520	
25	3,620	

メネジ



形式 コア一体型 S 型

サイズ	本体価格	員数
13	1,970	★
20	2,520	
25	3,620	

ソケット



形式 コア一体型 S 型

サイズ	本体価格	員数
13	3,320	
20	4,190	
25	5,700	
20 × 13	3,810	
25 × 13	4,780	★
25 × 20	5,130	

チーズ



形式 コア一体型 S 型

サイズ	本体価格	員数
13	5,450	
20	7,240	
25	10,070	
20 × 13	6,550	
25 × 13	8,340	★
25 × 20	8,880	

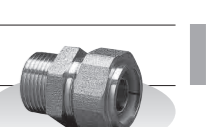
エルボ



形式 コア一体型 S 型

サイズ	本体価格	員数
13	3,740	
20	5,060	
25	6,970	

塩ビ管用 (HI・GN 付)



形式 コア一体型 S 型

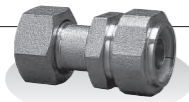
サイズ	本体価格	員数
13	3,120	
20	4,100	
25	5,790	★

◆備考：太字 は受注生産品です。

★印は他社製品。

耐震強化型クリポリジョイント（コア一体型）S型

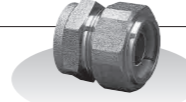
メータ用



形式 コア一体型 S 型

サイズ	本体価格	員数
13	2,610	
20	3,590	
25	5,240	
13 × 20P	3,620	★
20 × 13P	3,550	
20 × 25P	3,790	★
25 × 13P	4,530	★
25 × 20P	5,060	★

分止水用



形式 コア一体型 S 型

サイズ	本体価格	員数
13	2,040	★
20	2,690	
25	3,670	
13 × 20P	3,090	★
20 × 13P	2,600	★
20 × 25P	4,370	★
25 × 13P	3,380	★
25 × 20P	3,620	★

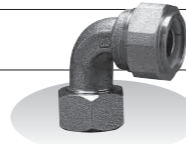
60° ベンド



形式 コア一体型 S 型

サイズ	本体価格	員数
13	2,960	
20	4,080	
25	5,750	

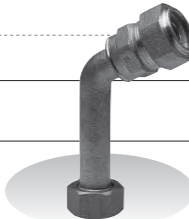
90° ベンド



形式 コア一体型 S 型

サイズ	本体価格	員数
13	2,960	
20	4,080	
25	5,750	

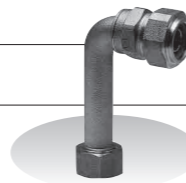
60° L ベンド



形式 コア一体型 S 型

サイズ	本体価格	員数
13	3,970	★
20	5,930	★
25	7,900	★

90° L ベンド



形式 コア一体型 S 型

サイズ	本体価格	員数
13	3,970	★
20	5,820	★
25	7,900	★

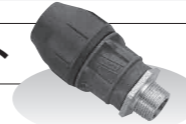
ポリグリップ（ポリエチレン管用樹脂継手）

オネジ付ソケット



サイズ	本体価格	員数
13	630	230
20	940	140
25	1,220	70
30	2,320	
40	3,060	
50	4,810	

金属オネジ付ソケット



サイズ	本体価格	員数
13	1,100	50
20	1,540	40
25	2,020	20

ポリグリップ（ポリエチレン管用樹脂継手）

メネジ付ソケット



サイズ	本体価格	員数
13	630	230
20	940	140
25	1,220	70
30	2,320	
40	3,060	
50	4,810	

金属メネジ付ソケット



サイズ	本体価格	員数
13	1,100	50
20	1,540	40
25	2,020	20

90° エルボ



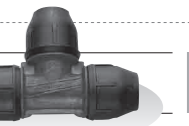
サイズ	本体価格	員数
13	1,130	110
20	1,690	70
25	2,430	35
30	4,410	
40	5,710	
50	8,910	

ソケット



サイズ	本体価格	員数
13	1,010	130
20	1,480	80
25	1,870	40
30	3,670	
40	4,990	
50	7,610	

チーズ



サイズ	本体価格	員数
13	1,760	70
20	2,680	40
25	3,550	20
30	6,950	
40	9,560	
50	13,230	

異径ソケット



サイズ	本体価格	員数
20 × 13	1,310	80
25 × 13	1,620	40
25 × 20	1,820	40
30 × 13	2,880	
30 × 20	3,020	
30 × 25	3,530	
40 × 13	3,650	
40 × 20	3,710	
40 × 25	4,000	
40 × 30	4,880	
50 × 13	5,400	
50 × 20	5,920	
50 × 25	6,160	
50 × 30	6,480	
50 × 40	7,690	

異径チーズ

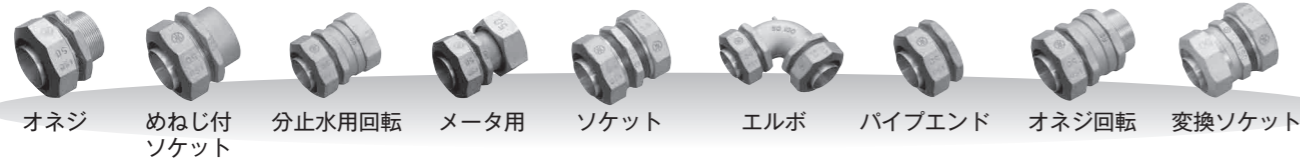


サイズ	本体価格	員数
20 × 13	2,410	40
25 × 13	3,070	20
25 × 20	3,430	20
30 × 13	6,190	
30 × 20	6,590	
30 × 25	6,970	
40 × 13	7,790	
40 × 20	8,190	
40 × 25	8,620	
40 × 30	9,520	
50 × 13	10,780	
50 × 20	11,570	
50 × 25	12,290	
50 × 30	14,060	
50 × 40	14,380	

◆備考：太字 は受注生産品です。
：★印は他社製品。

◆備考：太字 は受注生産品です。

配水ポリエチレン管用金属継手



形式 オネジ

サイズ	本体価格	員数
50	9,640	20

形式 めねじ付ソケット

サイズ	本体価格	員数
50	9,640	20

形式 分止水用回転

サイズ	本体価格	員数
50	19,250	10

形式 メータ用

サイズ	本体価格	員数
50	14,970	10

形式 ソケット

サイズ	本体価格	員数
50	15,290	10

形式 エルボ

サイズ	本体価格	員数
50	17,910	8

形式 パイプエンド

サイズ	本体価格	員数
50	9,250	20

形式 オネジ回転

サイズ	本体価格	員数
40 × 50P	17,930	10
50	17,580	10

形式 変換ソケット

サイズ	本体価格	員数
50HP × 50PE	13,940	20
50HP × 40PE	13,430	20
50HP × 30PE	12,880	20

形式 伸縮可とう継手(分止水用)

サイズ	本体価格	員数
50	43,000	—

クリポリジョイント (ワンタッチ)

オネジ



サイズ	本体価格	員数
13	1,620	50
20	1,920	30
25	3,130	20
40	6,630	10
50	9,730	6

メネジ



サイズ	本体価格	員数
13	1,620	30
20	1,920	30
25	3,130	20
40	6,630	10
50	9,730	10

分止水用ソケット



サイズ	本体価格	員数
13	1,800	30
20	2,210	30
25	3,230	20

メータ用ソケット



サイズ	本体価格	員数
13	2,540	50
20	3,470	30
25	4,910	20
40	12,730	10
50	15,110	10

クリポリジョイント (ワンタッチ)

ソケット



サイズ	本体価格	員数
13	2,400	30
20	3,020	30
25	4,640	20

チーズ



サイズ	本体価格	員数
13	3,800	15
20	5,460	10
25	7,220	8

90°エルボ



サイズ	本体価格	員数
13	3,020	20
20	3,720	20
25	5,590	10
40	12,540	3
50	18,940	2

塩ビ管用



サイズ	本体価格	員数
13	1,860	30
20	2,200	30
25	3,600	20

異径ソケット



サイズ	本体価格	員数
20 × 13	2,870	25
25 × 13	4,170	20
25 × 20	4,400	20

異径チーズ



サイズ	本体価格	員数
20 × 13	5,180	10
25 × 13	6,010	10
25 × 20	6,120	10

異径メータ



サイズ	本体価格	員数
13 × 20P	3,470	30
13 × 25P	4,270	30
20 × 13P	3,470	30
20 × 25P	4,980	20
25 × 20P	4,910	20

60°ベンド



サイズ	本体価格	員数
13	3,360	20
20	4,170	20
25	6,660	10

90°ベンド



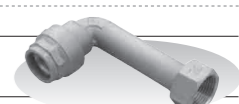
サイズ	本体価格	員数
13	3,360	30
20	4,170	30
25	6,660	10

60°ロングベンド



サイズ	本体価格	員数
20	4,850	20
25	6,800	10

90°ロングベンド



サイズ	本体価格	員数
20	4,850	15
25	6,800	10

継手

パラソル継手（伸縮可とう継手）

オネジ



形式 VP接続用

サイズ	本体価格	員数
13	3,350	40
20	5,330	35
25	7,300	20
30	9,990	15
40	14,410	10
50	22,550	6

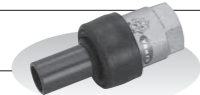
メータ用



形式 VP接続用

サイズ	本体価格	員数
13	4,660	60
20	6,240	35
25	8,880	20
30	12,360	10
40	17,810	10
50	28,870	4

分止水用



形式 VP接続用

サイズ	本体価格	員数
13	3,530	50
20	5,440	35
25	7,300	20
30	10,180	15
40	15,180	10
50	23,360	6

KS継手（伸縮継手）

オネジ



形式 VP接続用

サイズ	本体価格	員数
13	1,720	100
20	2,380	50
25	3,500	30
30	6,100	20
40	8,240	10
50	12,890	8

メネジ



形式 VP接続用

サイズ	本体価格	員数
13	1,720	100
20	2,380	50
25	3,500	30
30	6,100	20
40	8,240	12
50	12,890	8

分止水用



形式 VP接続用

サイズ	本体価格	員数
13	1,830	100
20	2,670	50
25	3,710	40
30	6,650	15
40	9,130	12
50	13,670	8

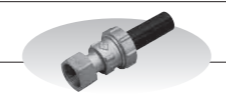
PE用



形式 PE-VP接続用

サイズ	本体価格	員数
13	2,700	100
20	3,630	50
25	4,870	30

メータ用逆止弁付



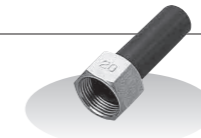
形式 VP接続用

サイズ	本体価格	員数
13	3,320	50
20	4,500	50
25	6,630	30

◆備考：太字 は受注生産品です。

接続部品

VPユニオン



形式 VP接続用

サイズ	本体価格	員数
13	510	
20	720	
25	1,050	
30	1,640	
40	2,400	
50	4,330	

※ HI シモク・袋ナット・メータパッキン

VPユニオン（ガイド）

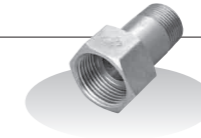


形式 VP接続用

サイズ	本体価格	員数
13	700	
20	1,040	
25	1,420	
30	2,020	
40	3,330	
50	5,620	

※ HI シモク・ガイドナット・メータパッキン

GPユニオン

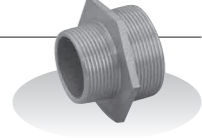


形式 GP接続用

サイズ	本体価格	員数
13	1,030	
20	1,650	
25	2,580	
30	4,090	
40	5,190	
50	8,680	

※ GP チューブ・袋ナット・メータパッキン

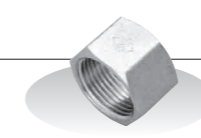
接合ユニオン（本体）



形式 VP接続用

サイズ	本体価格	員数
13	1,230	
20	1,790	
25	2,830	
30	4,440	
40	6,270	
50	8,720	

袋ナット



形式 VP・GP接続用

サイズ	本体価格	員数
13	410	
20	560	
25	850	
30	1,330	
40	1,980	
50	3,700	

ガイドナット



形式 VP接続用

サイズ	本体価格	員数
13	600	
20	890	
25	1,220	
30	1,710	
40	2,910	
50	4,990	

HIシモク



形式 VP接続用

サイズ	本体価格	員数
13	70	
20	110	
25	130	
30	210	
40	300	
50	490	

GPチューブ



形式 GP接続用

サイズ	本体価格	員数
13	590	
20	1,030	
25	1,650	
30	2,660	
40	3,100	
50	4,840	

◆備考：太字 は受注生産品です。

接続部品

メータパッキン



サイズ	本体価格	員数
13	30	
20	50	
25	70	
30	100	
40	120	
50	140	

メタルパッキン



形式 メータ用			
サイズ	本体価格	員数	
13	270		
20	320		
25	380		
30	790		
40	1,030		
50	1,120		

メータ片落管



形式 袋ナット×平行オス		
サイズ	本体価格	員数
20 × 13	2,380	
25 × 20	3,430	

小型空気弁 (エアボーイ)



形式		本体価格	員数
①	1式	93,950	
②	本体	45,060	
③	コック	16,780	
④	カバー	17,170	
⑤	フランジ	14,940	

・サドル付分水栓に本体を直接ねじ込む事も可能です。(25φのみ)

◆備考：太字 は受注生産品です。

逆止弁

単式逆止弁



形式 ユニオン×平行オス			
サイズ	本体価格	員数	
13	4,520		
20	6,180		
25	8,150		
40	31,590		
50	34,730		



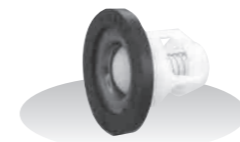
形式 S型ユニオン×平行オス			
サイズ	本体価格	員数	
13	2,420		
20	3,290		
25	4,870		

複式逆止弁



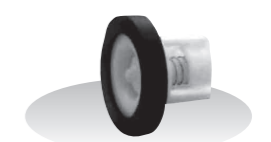
形式 点検孔付			
サイズ	本体価格	員数	
40	34,690		
50	42,960		

パッキン付逆止弁



形式 ヘイセイ			
サイズ	本体価格	員数	
13	740	10	
20	900	10	
25	1,430	10	

逆止弁付メータパッキン



サイズ	本体価格	員数	
13	740	10	
20	900	10	
25	1,430	10	
30	2,880	1	
40	3,780	1	

◆備考：太字 は受注生産品です。

フレキ継手

U (ユニオン：袋ナット)



M (平行オス)



RM (テーパーオス)



PE (ポリエチレン管接続用)



HI (塩ビ管接続用)

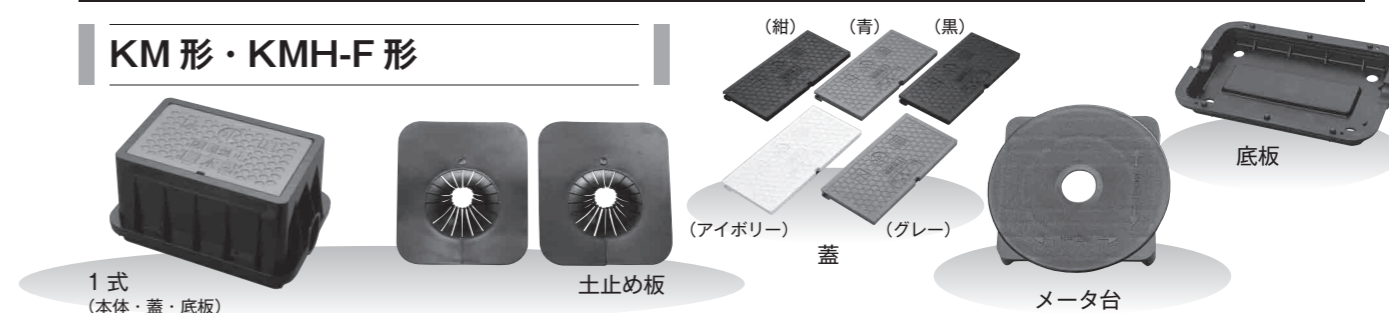


サイズ	① U × U		② U × M		③ U × RM		④ M × M		⑤ PE × U		⑥ U × HI	
	両袋ナット		袋ナット × 平行オス		袋ナット × テーパーオス		平行オス × 平行オス		ポリ × 袋ナット		袋ナット × 塩ビ管	
	本体価格	員数	本体価格	員数	本体価格	員数	本体価格	員数	本体価格	員数	本体価格	員数
13 × 300	7,630	10	7,510	10	7,540	10	7,280	10	—	—	—	—
13 × 400	9,100	10	8,820	10	9,600	10	8,540	10	—	—	—	—
13 × 500	9,680	10	9,590	10	9,770	10	9,470	10	14,060	10	19,090	—
20 × 300	11,500	10	11,270	10	11,370	10	11,270	10	15,020	—	—	—
20 × 400	12,140	10	11,890	10	12,000	10	11,890	10	15,850	—	—	—
20 × 500	12,770	10	12,500	10	12,620	10	12,500	10	16,670	—	17,680	—
20 × 800	17,140	10	16,680	10	16,680	10	16,220	10	20,020	—	32,530	—
20 × 1000	23,080	10	22,630	10	22,630	10	22,180	10	22,510	—	—	—
25 × 300	14,270	10	14,020	10	15,310	10	14,110	10	18,060	—	—	—
25 × 400	15,110	10	14,840	10	16,340	10	14,950	10	19,120	—	—	—
25 × 500	16,790	10	16,490	10	16,930	10	16,610	10	21,250	—	23,390	—
25 × 800	21,510	10	21,080	10	21,080	10	20,650	10	23,380	—	37,770	—
25 × 1000	29,560	10	29,130	10	29,130	10	28,690	10	25,500	—	50,900	—
30 × 500	25,360	—	24,330	—	25,820	—	25,360	—	32,450	—	44,280	—
30 × 800	39,650	—	38,740	—	38,740	—	37,840	—	35,700	—	85,950	—
30 × 1000	42,390	—	41,480	—	41,180	—	40,750	—	45,440	—	—	—
40 × 500	29,380	—	28,940	—	31,750	—	30,800	—	42,660	—	54,700	—
40 × 800	47,760	—	46,700	—	46,700	—	45,640	—	46,930	—	78,730	—
40 × 1000	51,570	—	50,380	—	54,850	—	53,880	—	60,620	—	—	—
50 × 500	48,710	—	47,370	—	46,750	—	48,960	—	61,830	—	76,680	—
50 × 800	51,730	—	50,450	—	55,540	—	54,400	—	68,700	—	102,680	—
50 × 1000	73,170	—	71,540	—	73,770	—	71,980	—	82,360	—	111,780	—

◆備考：太字は受注生産品です。

量水器ボックス (メータボックス)

KM形・KMH-F形



底板付価格 1式 (本体・蓋・底板)

形式 品種	底板付寸法						本体価格	員数
	外寸法			内寸法				
サイズ	W	L	H	W	L	H		
KM-13	350	270	200	300	220	177	4,840	10
KM-13L	390	270	225	350	230	196	6,890	5
KMH-13F	388	281	225	340	233	192	7,200	2
KM-20	460	310	200	410	260	173	7,740	5
KMH-20F	438	302	235	388	252	200	9,410	2
KM-25	567	350	230	514	294	203	11,250	2
KMH-25FS	480	330	233	430	280	213	10,000	2
KMH-25F	525	315	235	469	259	200	10,640	2
KMH-30F	605	343	250	549	287	215	14,520	1
KM-40	640	410	260	580	350	231	37,870	1

底板なし価格 1式 (本体・蓋)

形式 品種	底板なし寸法						本体価格	員数
	外寸法			内寸法				
サイズ	W	L	H	W	L	H		
KM-13	350	270	150	300	220	142	3,990	10
KM-13L	390	270	175	350	230	161	5,920	7
KMH-13F	388	281	180	340	233	162	5,690	2
KM-20	460	310	150	410	260	138	6,530	7
KMH-20F	438	302	185	388	252	165	7,660	2
KM-25	514	350	180	514	294	168	9,800	5
KMH-25FS	480	330	180	430	280	160	8,400	2
KMH-25F	525	315	185	469	259	165	8,830	2
KMH-30F	605	343	200	549	287	180	12,100	1
KM-40	640	410	200	580	350	187	30,000	1

部品類価格

品種	蓋	底板	継棒	メータ台	土止め板
サイズ					
KM-13	*	910	—	390	320
KM-13L	*	1,040	—		
KMH-13F	*	1,700	—		
KM-20	*	1,310	—		
KMH-20F	*	1,880	1,460		
KM-25	*	1,570	5,230		
KMH-25FS	*	1,950	1,870		
KMH-25F	*	1,950	2,240		
KMH-30F	*	2,610	—		
KM-40	*	8,490	10,450		

◆備考：1. *印の価格につきましては、別途お問い合わせ下さい。

◆備考：2. 土止め板は1セット(2枚)の価格です。