

KURIMOTO

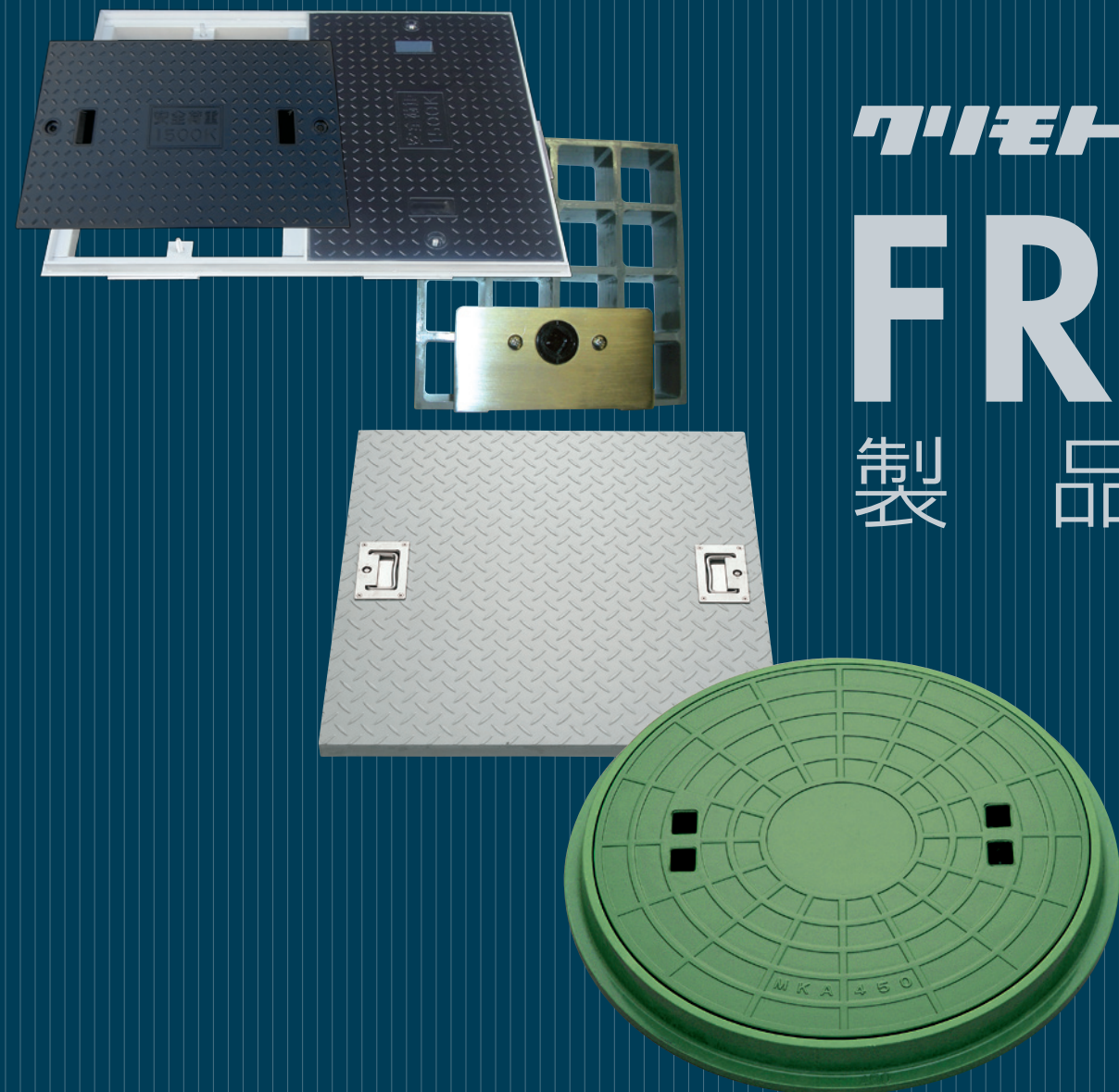
FRP製—その他取り扱い製品—

●農・下水用パイプ●引抜成型製品●プレート●各種マンホール蓋(農水
止水散水ボックス蓋等)●メーターボックス●ケーシングパイプ(井戸用)

代理店

K 栗本商事株式会社

本 社	〒550-0013 大阪府大阪市西区新町2丁目4番2号(なにわ筋SIAビル9F)
	TEL.06(6110)7453 FAX.06(6110)7442
東 京 支 店	〒108-0075 東京都港区港南2丁目12番23号(明産高浜ビル9F)
	TEL.03(5781)1524 FAX.03(5781)1527
九 州 支 店	〒812-0016 福岡市博多区博多駅南1丁目3番11号(KDX博多南ビル9F)
	TEL.092(435)5006 FAX.092(435)5008
名 古 屋 営 業 所	〒450-0003 名古屋市中村区名駅南1丁目17番23号(ニッタビル4F)
	TEL.052(589)9302 FAX.052(589)9303
広 島 営 業 所	〒730-0012 広島市中区上八丁堀8番10号(クロスタワー5F)
	TEL.082(553)0191 FAX.082(553)0192
沖 縄 営 業 所	〒900-0033 沖縄県那覇市久米2丁目4番16号(大樹生命那覇ビル4F)
	TEL.098(860)8467 FAX.098(860)8486
仙 台 営 業 所	〒980-0014 仙台市青葉区本町1丁目12番30号(太陽生命仙台駅北ビル8F)
	TEL.022(265)8731 FAX.022(265)8732

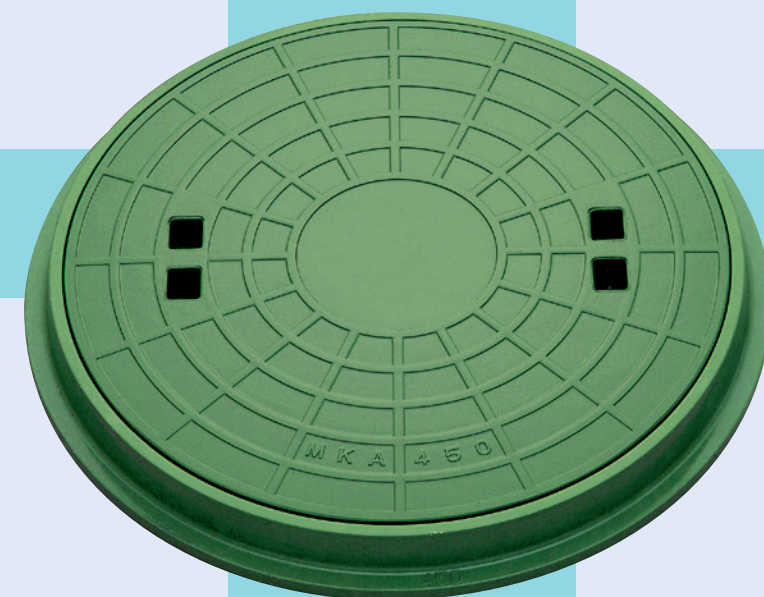


FRP
製品

クリモトマンホールカバー

軽量かつ安全で腐食しない製品を供給し、社会に貢献します。

K U R I M O T O
F R P



特 徴

施工性

FRP製品のため、強靱で軽く持ち運びや取り扱いが容易。

品質管理

高い特性を得るために、配合技術はもちろん、原料管理も行い、苛酷なテストで実証しています。

耐食性・耐候性

高い耐食性・耐候性をもっています。

防臭性・防水性

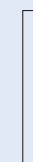
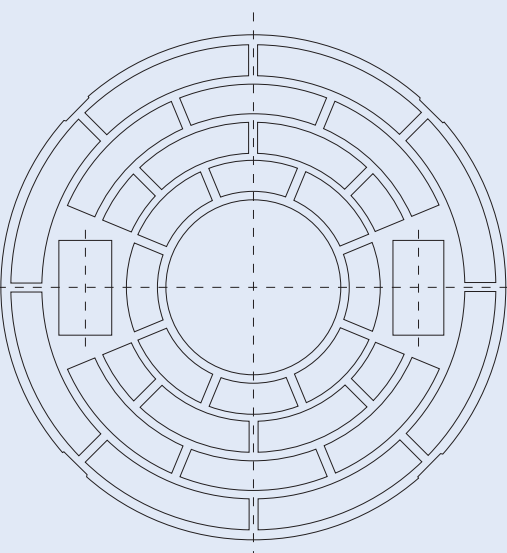
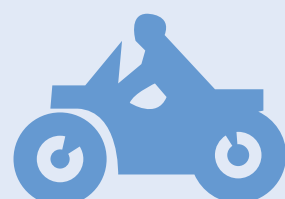
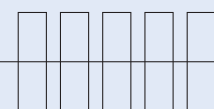
蓋と枠の合わせ面にパッキング加工による簡易封水式の防臭型となっています。

合理的設計

施工・成形・価格はもちろん、製品自体の質量・強度など、あらゆる面で余裕のある設計になっています。

安価・安定供給

当社独自のプレス成形による大量生産体制のため、安定した品質の製品が、安価に供給できます。



マンホール蓋	3
FRPマンホール受枠施工方法	8
クリカク	9
FUB	15
(表面材:FRP板+心材:硬質発泡ウレタンの複合板)	
ポリコンFRP板	17
FRP製グレーチング	18
FRP製カバー覆蓋	19
取り扱い製品 設置例	21



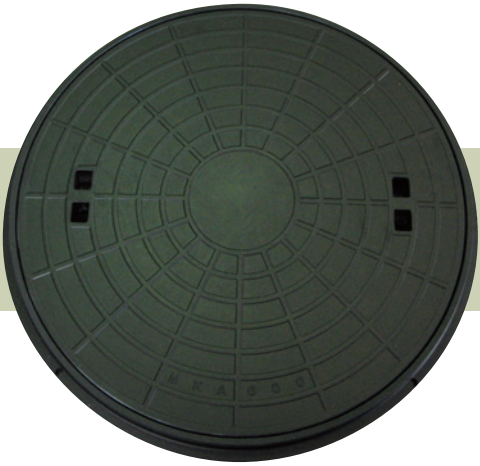
※製品の寸法・ラインナップにつきましては、予告なく変更することがあります。
実際の製品は写真と色合いが異なる場合があります。

マンホール蓋

標準色 グレー：N-5.0近似・黒：N-1.0近似
グリーン：10GY 4/4近似
その他の色につきましては別途ご相談ください。

ロック無 マンホール蓋(簡易防臭)

MK-PAO・PBO・PHO型
(ボルトなし)



MK-PA・PB・PH型
(ボルトなし)



ロック付 マンホール蓋(簡易防水・防臭)

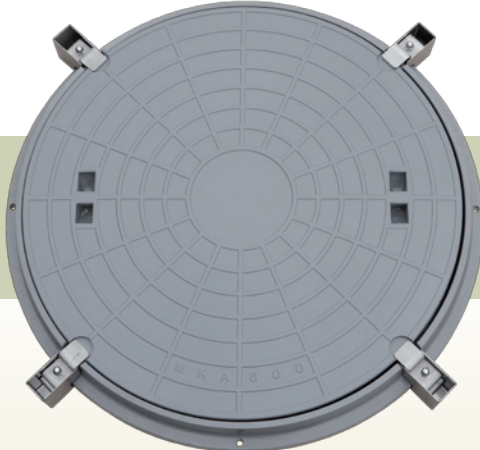
MK-PAOML・PBOML・PHOML型
(ボルト締め)



MK-PAML・PBML・PHML型
(ボルト締め)



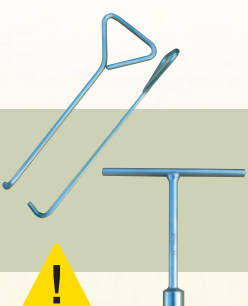
MK-PAOR・PBOR・PHOR型
(押え金具)



MK-PAR・PBR・PHR型
(押え金具)



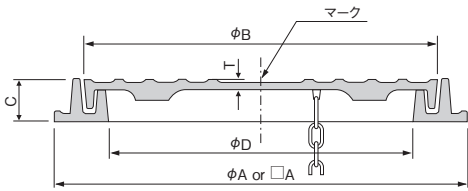
MK用
引き上げハンドル
ロック開閉ハンドル



MK用引き上げハンドル
(弊社標準品)以外を使用
された場合、マンホー
ル蓋のフック部分が破損
するおそれがあります。

マンホール蓋 寸法表

(簡易防臭・簡易防水タイプ問わず同寸法になります。)



■軽荷重・MK-Aシリーズ 安全荷重5kN{510kgf} 破壊荷重20kN{2041kgf}

呼称	A	B	C	D	T	(単位:mm)	
						参考質量(kg)	
						蓋	受枠
300	395	334	47	300	11	2.3	1.9
350	450	387	47	350	12	3.1	2.4
400	510	447	47	400	13	4.4	3.0
450	565	497	47	450	13	5.1	3.6
500	620	548	51	500	14	7.1	5.0
600	720	648	53	600	16	10.1	6.2

呼称	A	B	C	D	T	(単位:mm)	
						参考質量(kg)	
						蓋	受枠
300	385	334	47	300	11	2.3	2.0
350	430	387	47	350	12	3.1	3.0
400	500	447	47	400	13	4.4	3.5
450	550	497	47	450	13	5.1	4.4
500	614	548	51	500	14	7.1	6.3
600	736	648	53	600	16	10.1	10.0

■中荷重・MK-Bシリーズ 安全荷重10kN{1020kgf} 破壊荷重40kN{4082kgf}

呼称	A	B	C	D	T	(単位:mm)	
						参考質量(kg)	
						蓋	受枠
300	395	334	47	300	11	2.4	1.9
350	450	387	47	350	12	3.2	2.4
400	510	447	47	400	13	4.5	3.0
450	565	497	47	450	13	5.3	3.6
500	620	548	51	500	14	7.3	5.0
600	720	648	53	600	16	10.4	6.2

呼称	A	B	C	D	T	(単位:mm)	
						参考質量(kg)	
						蓋	受枠
300	385	334	47	300	11	2.4	2.0
350	430	387	47	350	12	3.2	3.0
400	500	447	47	400	13	4.5	3.5
450	550	497	47	450	13	5.3	4.4
500	614	548	51	500	14	7.3	6.3
600	736	648	53	600	16	10.4	10.0

■重荷重・MK-H⑥シリーズ 安全荷重15kN{1531kgf} 破壊荷重60kN{6122kgf}

呼称	A	B	C	D	T	(単位:mm)	
						参考質量(kg)	
						蓋	受枠
300	395	334	47	300	20	3.5	1.9
350	450	387	47	350	19	4.6	2.4
400	510	447	47	400	18	6.8	3.0
450	565	497	47	450	22	8.3	3.6
500	620	548	51	500	24	11.0	5.0
600	720	648	53	600	25	14.8	6.2

呼称	A	B	C	D	T	(単位:mm)	
						参考質量(kg)	
						蓋	受枠
300	385	334	47	300	20	3.5	2.0
350	430	387	47	350	19	4.6	3.0
400	500	447	47	400	18	6.8	3.5
450	550	497	47	450	22	8.3	4.4
500	614	548	51	500	24	11.0	6.3
600	736	648	53	600	25	14.8	10.0

■重荷重・MK-H⑩シリーズ 安全荷重25kN{2551kgf} 破壊荷重100kN{10204kgf}

呼称	A	B	C	D	T	(単位:mm)	
						参考質量(kg)	
						蓋	受枠
450	565	497	47	450	28	10.8	3.6
500	620	548	51	500	27	12.0	5.0
600	720	648	53	600	30	18.8	6.2

呼称	A	B	C	D	T	(単位:mm)	
						参考質量(kg)	
						蓋	受枠
450	550	497	47	450	28	10.8	4.4
500	614	548	51	500	27	12.0	6.3
600	736	648	53	600	30	18.8	10.0

■重荷重・MK-H②①シリーズ 安全荷重50kN{5102kgf} 破壊荷重200kN{20408kgf}

呼称	A	B	C	D	T	(単位:mm)	
						参考質量(kg)	
						蓋	受枠
450	565	497	47	450	37	13.0	3.6
500	620	548	51	500	35	15.0	5.0
600	720	648	53	600	37	23.0	6.2

呼称	A	B	C	D	T	(単位:mm)	
						参考質量(kg)	
						蓋	受枠
450	550	497	47	450	37	13.0	4.4
500	614	548	51	500	35	15.0	6.3
600	736	648	53	600	37	23.0	10.0

- 注1)マンホールの呼称は枠内径です。
注2)盗難防止用として鎖付きにすることもできます。
注3)ご指定によりマークおよび名称入りも製作します。
注4)安全荷重は破壊荷重の1/4とします。
注5)製品の寸法につきましては、
予告なく変更することがあります。
注6)MK-Aφ600については、
防水に対応する仕様があります。
注7)実際の製品は写真と色合いが異なる場合があります。

使用状況によるタイプ選択方法

軽荷重タイプ:各処理場水槽上部(歩行用)
中荷重タイプ:乗用車程度の車が通過する場所
重荷重タイプ:乗用車以上の車が通過する場所
(通過する車の大きさに合わせ荷重選択をしてく
ださい。)

許容車輛

安全荷重	タイヤ1輪当たりの 概略重量
15kN	1500kg以下
25kN	2500kg以下
50kN	5000kg以下

大口径マンホール蓋

標準色 グレー：N-5.0近似・黒：N-1.0近似・グリーン：10GY 4/4近似
受注生産 ブルー：10B 4/10近似・イエロー：5Y 7/10近似
その他の色につきましては別途ご相談ください。

ロック無 マンホール蓋(簡易防臭)

MK-PAO・PHO型
(ボルトなし)



MK-PA・PH型
(ボルトなし)



※角枠は、φ750・φ900のみ製作可能です。

ロック付 マンホール蓋(簡易防水・防臭)

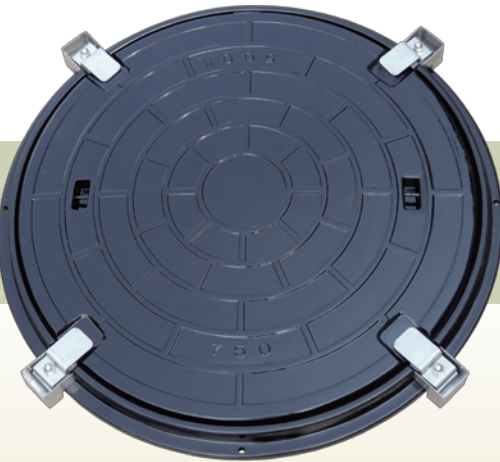
MK-PAOML・PHOML型
(ボルト締め)



MK-PAML・PHML型
(ボルト締め)



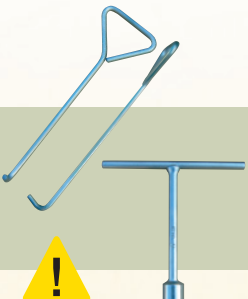
MK-PAOR・PHOR型
(押え金具)



MK-PAR・PHR型
(押え金具)



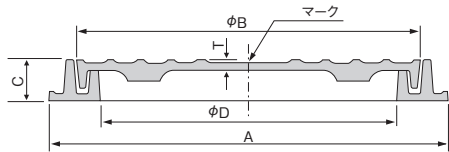
MK用
引き上げハンドル
ロック開閉ハンドル



！
MK用引き上げハンドル
(弊社標準品)以外を使用
された場合、マンホール
蓋のフック部分が破損
するおそれがあります。

マンホール蓋 寸法表

(簡易防臭・簡易防水タイプ問わず同寸法になります。)



■軽荷重・MK-Aシリーズ 安全荷重5kN{510kgf} 破壊荷重20kN{2041kgf}

呼称	A	B	C	D	T	(単位:mm)	
						参考質量(kg)	
700	872	774	53	700	14	蓋 13.0	受枠 7.0
750	922	824	53	750	14	蓋 16.0	受枠 8.5
900	1100	990	70	900	14	蓋 23.0	受枠 15.0

呼称	A	B	C	D	T	(単位:mm)	
						参考質量(kg)	
750	922	824	53	750	14	蓋 16.0	受枠 12.5
900	1100	990	70	900	14	蓋 23.0	受枠 21.5

■重荷重・MK-H⑥シリーズ 安全荷重15kN{1531kgf} 破壊荷重60kN{6122kgf}

呼称	A	B	C	D	T	(単位:mm)	
						参考質量(kg)	
700	872	774	53	700	25	蓋 20.0	受枠 7.0
750	922	824	53	750	25	蓋 22.0	受枠 8.5
900	1100	990	70	900	27	蓋 33.0	受枠 15.0
1000	1190	1077	70	1000	27	蓋 49.0	受枠 18.0

呼称	A	B	C	D	T	(単位:mm)	
						参考質量(kg)	
750	922	824	53	750	25	蓋 22.0	受枠 12.5
900	1100	990	70	900	27	蓋 33.0	受枠 21.5

■重荷重・MK-H⑩シリーズ 安全荷重25kN{2551kgf} 破壊荷重100kN{10204kgf}

呼称	A	B	C	D	T	(単位:mm)	
						参考質量(kg)	
700	872	774	53	700	25	蓋 20.0	受枠 7.0
750	922	824	53	750	25	蓋 22.0	受枠 8.5
900	1100	990	70	900	27	蓋 33.0	受枠 15.0
1000	1190	1077	70	1000	27	蓋 49.0	受枠 18.0

呼称	A	B	C	D	T	(単位:mm)	
						参考質量(kg)	
750	922	824	53	750	25	蓋 22.0	受枠 12.5
900	1100	990	70	900	27	蓋 33.0	受枠 21.5

■重荷重・MK-H②①シリーズ 安全荷重50kN{5102kgf} 破壊荷重200kN{20408kgf}

呼称	A	B	C	D	T	(単位:mm)	
						参考質量(kg)	
700	872	774	53	700	37	蓋 29.0	受枠 7.0
750	922	824	53	750	35	蓋 34.0	受枠 8.5
900	1100	990	70	900	43	蓋 50.0	受枠 15.0
1000	1190	1077	70	1000	45	蓋 78.0	受枠 18.0

呼称	A	B	C	D	T	(単位:mm)	
						参考質量(kg)	
750	922	824	53	750	35	蓋 34.0	受枠 12.5
900	1100	990	70	900	43	蓋 50.0	受枠 21.5

注1) マンホールの呼称は枠内径です。
注2) ご指定によりマークおよび名称入りも製作します。
注3) 安全荷重は破壊荷重の1/4とします。
注4) 製品の寸法につきましては、
予告なく変更することがあります。
注5) 実際の製品は写真と色合いが異なる場合があります。

使用状況によるタイプ選択方法

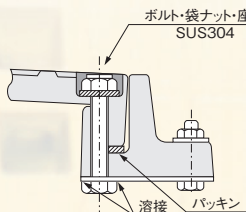
軽荷重タイプ:各処理場水槽上部(歩行用)
中荷重タイプ:乗用車程度の車が通過する場所
重荷重タイプ:乗用車以上の車が通過する場所
(通過する車の大きさに合わせ荷重選択をしてください。)

許容車輛

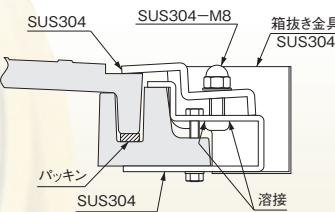
安全荷重	タイヤ1輪当たりの概略重量
15kN	1500kg以下
25kN	2500kg以下
50kN	5000kg以下

ロック式 マンホール蓋 ロック部 参考断面形状

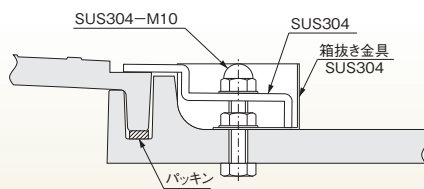
ボルト式



押え金具式(丸枠)



押え金具式(角枠)



※詳細は、別途図面を参照してください。

マンホール蓋特殊加工品

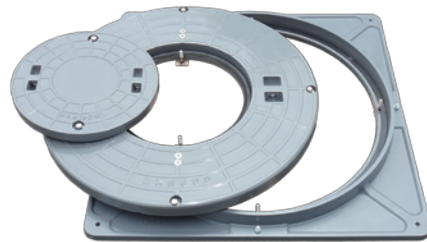
FRPマンホール受枠施工方法

■格子蓋



■親子蓋

親蓋 子蓋 荷重区分
φ600 φ300 H10
φ750 φ300 A



■特殊センターマーク シール貼り付けタイプ (各サイズ・標準の色文字は黒、ブルー、イエロー・マーク貼付可能)

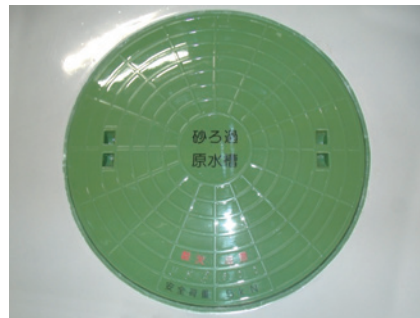


●特殊仕様、特殊加工、特殊マークについては、別途ご相談ください。

MKマンホールカバー設置例

し尿処理場・汚泥再処理センター等

軽量荷重から重荷重タイプの製品が採用されています。



デパート・ホテルなどの地下駐車場に設置しています。
設置されている蓋の、安全荷重は車両の通過が可能な15kN(1500k)・25kN(2500k)タイプです。

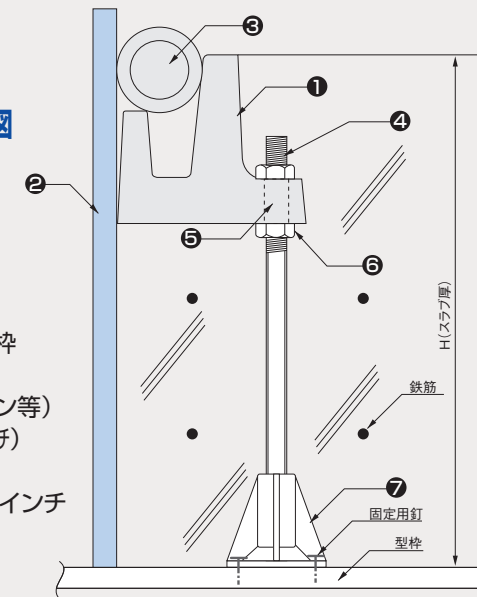


下水処理場の場内道路に設置しています。
大型トラック通過に問題ない安全荷重50kN(5000k)タイプを設置しています。



【例】施工時の参考断面図

- ①FRPマンホール受枠
- ②ボイド管
- ③養生材(ポリエチレン等)
- ④調整ボルト(3/8インチ)
- ⑤穴径φ10
- ⑥ナット二面幅9/15インチ
- ⑦サポート



調整ボルトの長さは下記計算方式により算出します。

$$H(\text{スラブ厚}) - 30 = \text{調整ボルトの長さ}$$

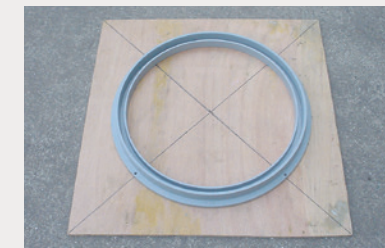
$$\text{ネジ呼び径} = 3/8\text{インチ}$$

②・③の部品については、施工業者殿にてご用意願います。ただし、④・⑥・⑦のサポートが必要な場合、マンホールとセット販売します。

FRPマンホール受枠施工手順(参考)

1

型枠にけがきをし、受枠のアンカー用穴位置を、けがきする。



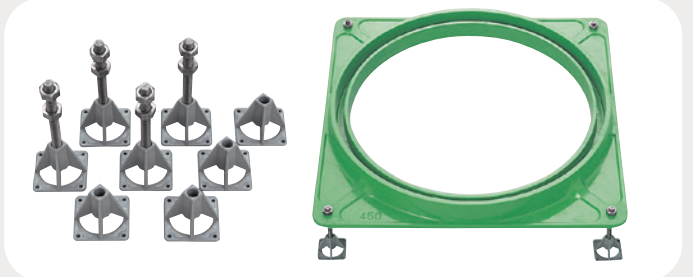
2

プラスチック製サポートに、アンカーボルトを取り付け、けがきした場所に置き、くぎで固定する。



3

型枠に固定した、アンカーボルトに、ナットを1つ取り付けた上に、受枠を乗せる。



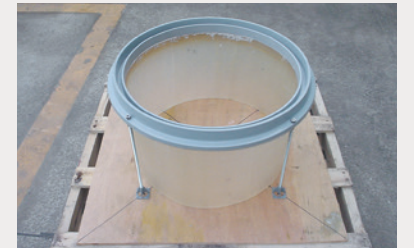
4

ボイドを取り付け、受枠のレベルを調整し受枠が、動かないように、上下のナットを締め付ける。



5

ボイドが動かないように、くぎで固定する。



6

受枠の溝にコンクリート等が入らないよう、養生材をセットする。



※ボイド・養生材・クギなどの材料は、施工業者殿で手配してください。
※養生材は、蓋をかぶせる直前まで外さないでください。
※④調整ボルトの長さは、L=285mmで在庫してあります。
※現地で必要な長さに切断してください。
※破損の危険があるため、投げたり落としたりしないでください。

角形マンホール蓋 クリカク

車乗対応品

標準色 グレー：N-5.0近似
黒 ：N-1.0近似





現在、マンション・コンビニの駐車場に設置されている、合併浄化槽の角形開口部の蓋の多くは、鋳物・鋼製ですが、この使用条件下に耐えうるFRP製蓋の要望が近年多く聞かれます。このご要望にお応えすべく開発した商品です。受枠をSUSで製作することにより、腐食に強く、蓋の組み合わせを変えることで様々な開口寸法に対応できます。

荷重種別	安全荷重	破壊荷重
	15kN{1531kgf}	60kN{6122kgf}
	25kN{2551kgf}	100kN{10204kgf}

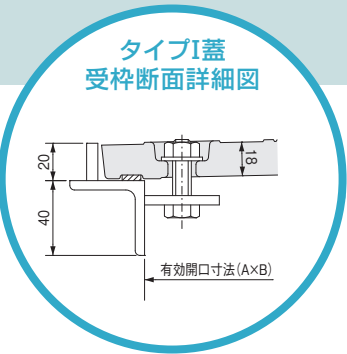
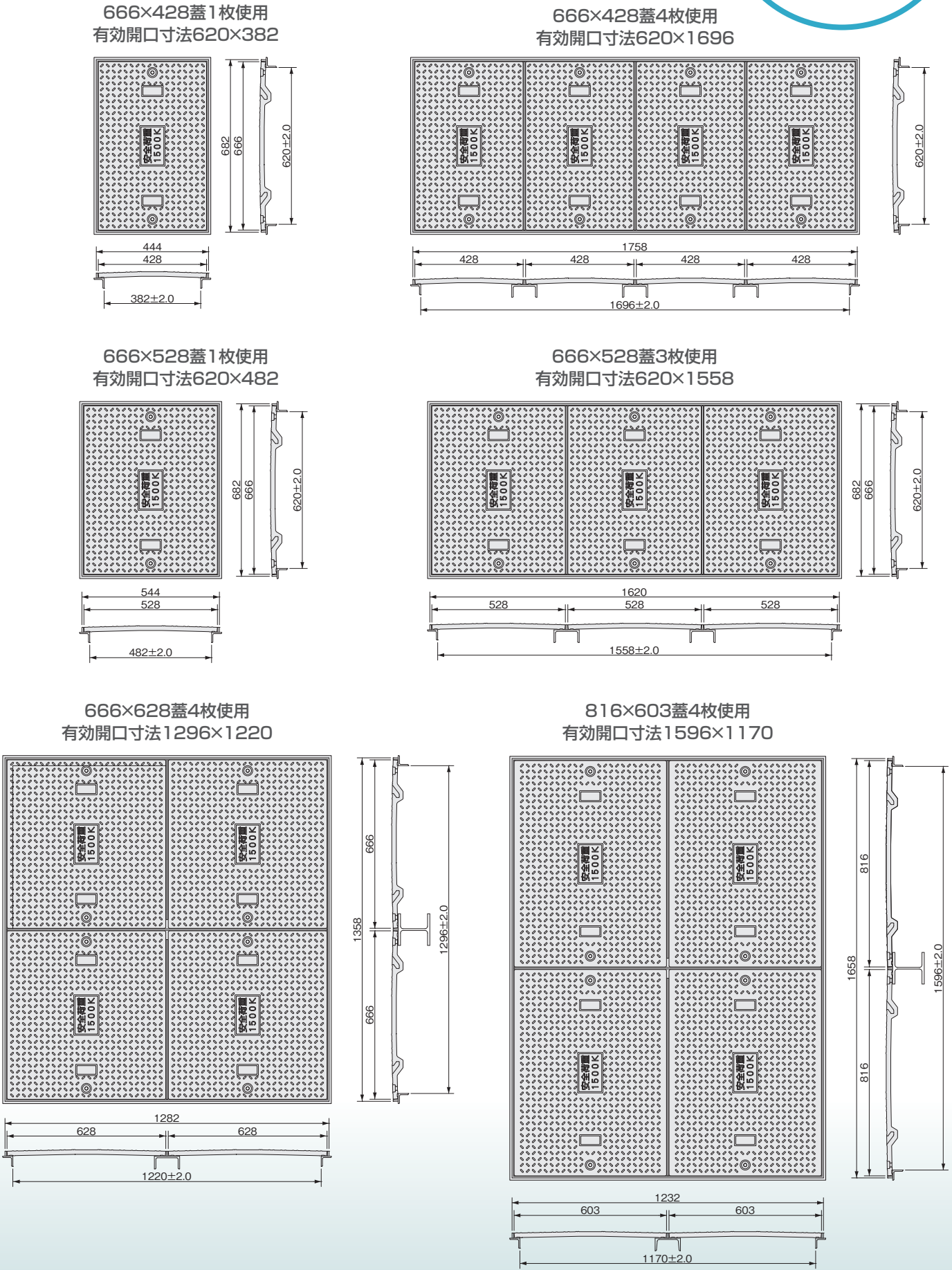
タイプI 有効開口寸法表

蓋:FRP製 受枠:SUS304製

※表に無い組み合わせについても対応出来ますので、気軽にご相談ください。
ただし、蓋寸法は金型で決まっていますので変更は出来ません。

蓋寸法(1枚あたり)	有効開口寸法(A×B)	分割数
<div>666 × 428</div> 	620 × 382	1
	620 × 820	2
	620 × 1258	3
	620 × 1696	4
	1296 × 382	2
	1296 × 820	4
	1296 × 1258	6
<div>666 × 528</div> 	1972 × 820	6
	620 × 482	1
	620 × 1020	2
	620 × 1558	3
	620 × 2096	4
	1296 × 482	2
	1296 × 1020	4
<div>666 × 628</div> 	1296 × 1558	6
	1972 × 1020	6
	620 × 582	1
	620 × 1220	2
	620 × 1858	3
	620 × 2496	4
	1296 × 582	2
<div>816 × 603</div> 	1296 × 1220	4
	1296 × 1858	6
	1972 × 1220	6
	770 × 557	1
	770 × 1170	2
	770 × 1783	3
	770 × 2396	4
	1596 × 557	2
	1596 × 1170	4
	1596 × 1783	6
	2422 × 1170	6

タイプI参考図





角形マンホール蓋 クリカク

車乗対応品


タイプⅡ 有効開口寸法表

蓋:FRP製 受枠:SUS304製

蓋寸法(1枚あたり)	有効開口寸法(A×B)	分割数
 698 × 698	610 × 610	1
	610 × 1310	2
	610 × 2010	3
	1310 × 1310	4
	1310 × 2010	6
	-	-
 698 × 598	610 × 510	1
	610 × 1110	2
	610 × 1710	3
	1310 × 1110	4
	1310 × 1710	6
	510 × 1310	2
	510 × 2010	3
	1110 × 2010	6

タイプⅢ 有効開口寸法表

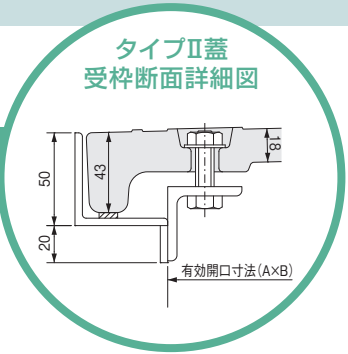
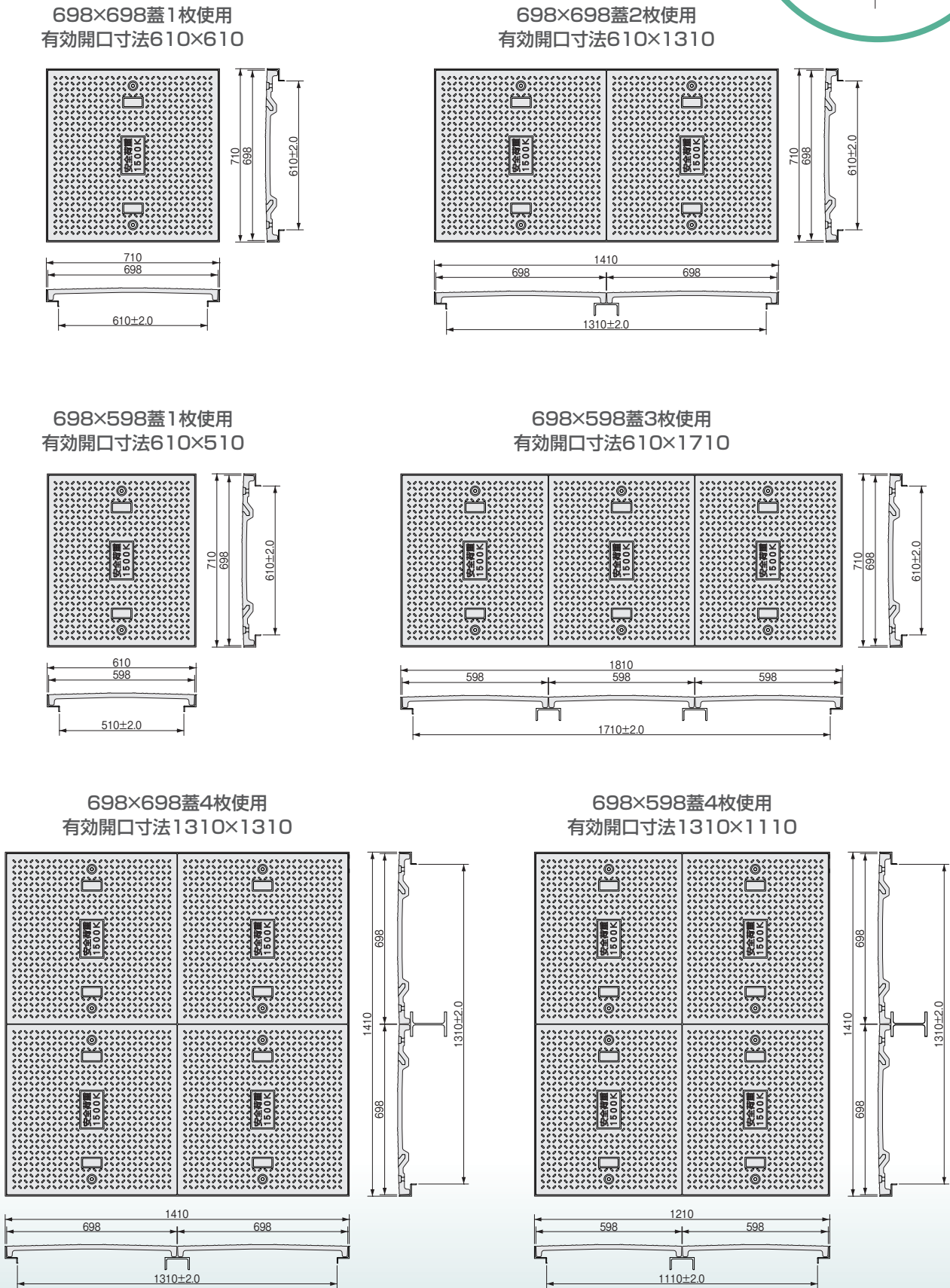
蓋:FRP製 受枠:SUS304製

蓋寸法(1枚あたり)	有効開口寸法(A×B)	分割数
 500 × 500	450 × 450	1
	450 × 960	2
	450 × 1470	3
	960 × 960	4
	960 × 1470	6
	-	-
	-	-
	-	-

注1) 安全荷重は破壊荷重の1/4とします。
注2) 製品の寸法につきましては、予告なく変更することがあります。
注3) 実際の製品は写真と色合いが異なる場合があります。

※表に無い組み合わせについても対応出来ますので、気軽にご相談ください。
ただし、蓋寸法は金型で決まっていますので変更は出来ません。

タイプⅡ参考図

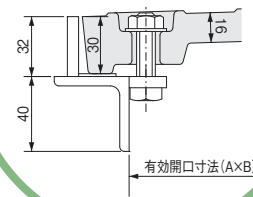


角形マンホール蓋 クリカク

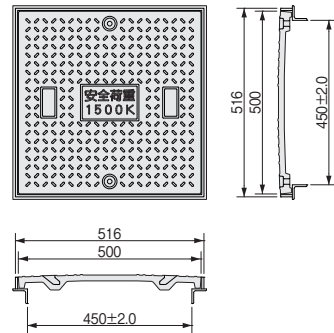
車乗対応品

タイプⅢ参考図

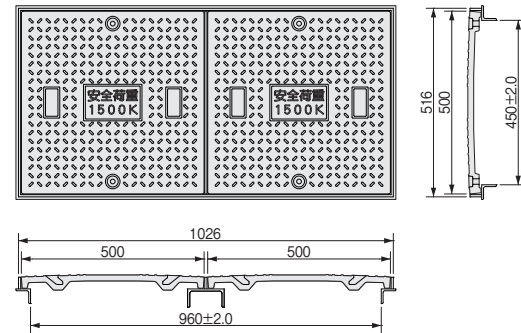
タイプⅢ蓋
受枠断面詳細図



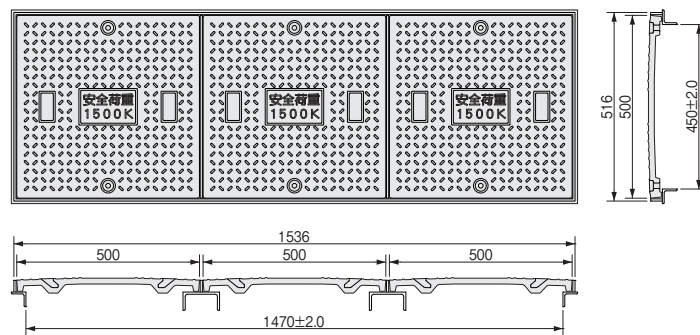
□500蓋1枚使用
有効開口寸法450×450



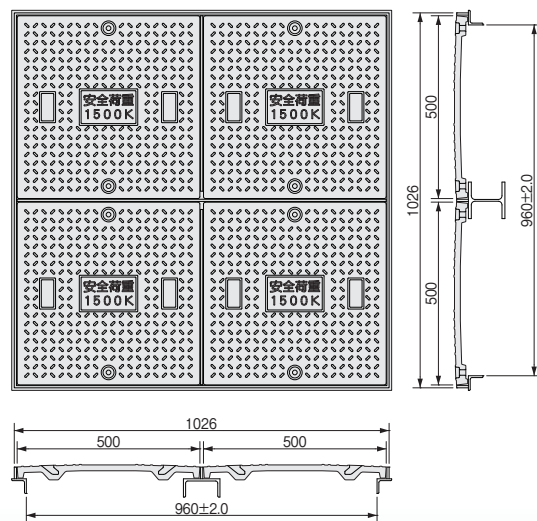
□500蓋2枚使用
有効開口寸法450×960



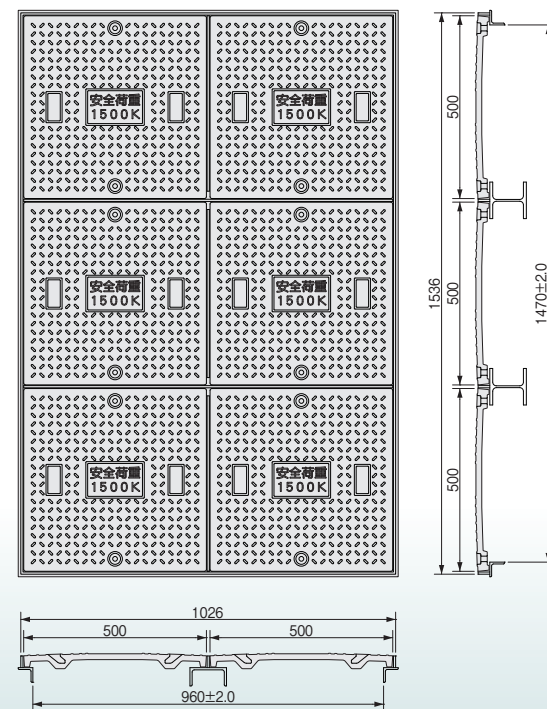
□500蓋3枚使用
有効開口寸法450×1470



□500蓋4枚使用
有効開口寸法960×960



□500蓋6枚使用
有効開口寸法1470×960



施工例

施工前



〈鉄製蓋全体に錆が出ています。〉

施工後



〈きれいになりました。〉



〈交換工事作業風景〉



①施工前



②受枠取り外し前



③受枠取り外し後



④新しい受枠を設置



⑤施工後



①施工前



②鉄製蓋・枠取り外し後



③施工後

FUB(表面材:FRP板+心材:硬質発泡ウレタンの複合板)

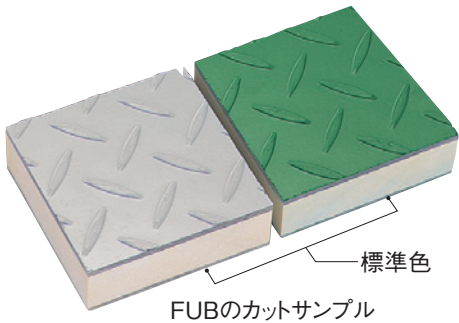
特徴

- FRP・硬質発泡ウレタンを使用しているので腐食する心配はありません。
- 表面に滑り止めとして、チェッカー模様を施しています。
- FUBは、受枠に規格のアンクルが使用でき経済的です。
- 現地での切断、穴あけ加工および表面処理が容易です。

用途

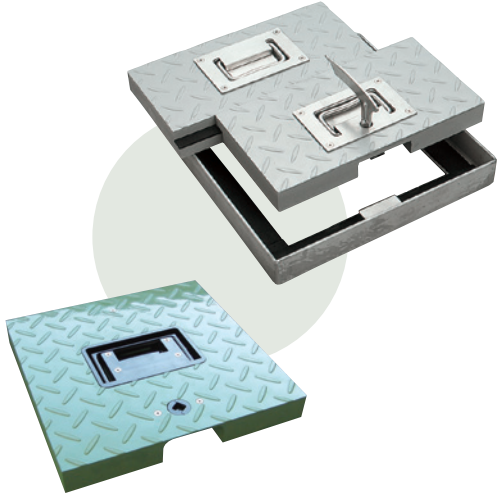
- 廃水処理施設の覆蓋
- 各種浄化槽の覆蓋
- 下水処理施設の覆蓋
- 浄水場および上水施設の覆蓋
- 耐食性を必要とする床・歩道用の床板

集落排水処理場設置例



標準色 グレー : N-6.5近似
グリーン : 10GY-5/4近似
※実際の製品は写真と色合いが異なる場合があります。

カットサンプル



各部品



標準部品 フラット取手
樹脂ロック

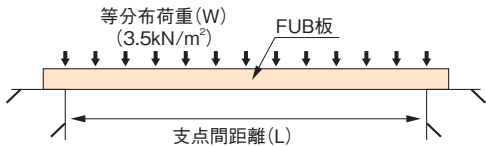
その他 ロック付きフラット取手
樹脂取手
飛び出し取手
落し込み取手
トランク取手

規格

板の厚み(mm)「t」	33
重量(kg/㎡)	18
比重	0.58
最大応力(kN/㎠)	4.9
許容応力(kN/㎠)	1.23
弾性係数(kN/㎠)「E」	313.6
強度の目安(mm)	~1000
※下水道事業団の規格に基づき、等分布荷重3.5kN/㎡時に、スパン方向に発生するたわみ量がL/200以下になる、支点間距離です。(L=スパン)	
原板のサイズ(mm)	900×3000 700×3000

設計資料

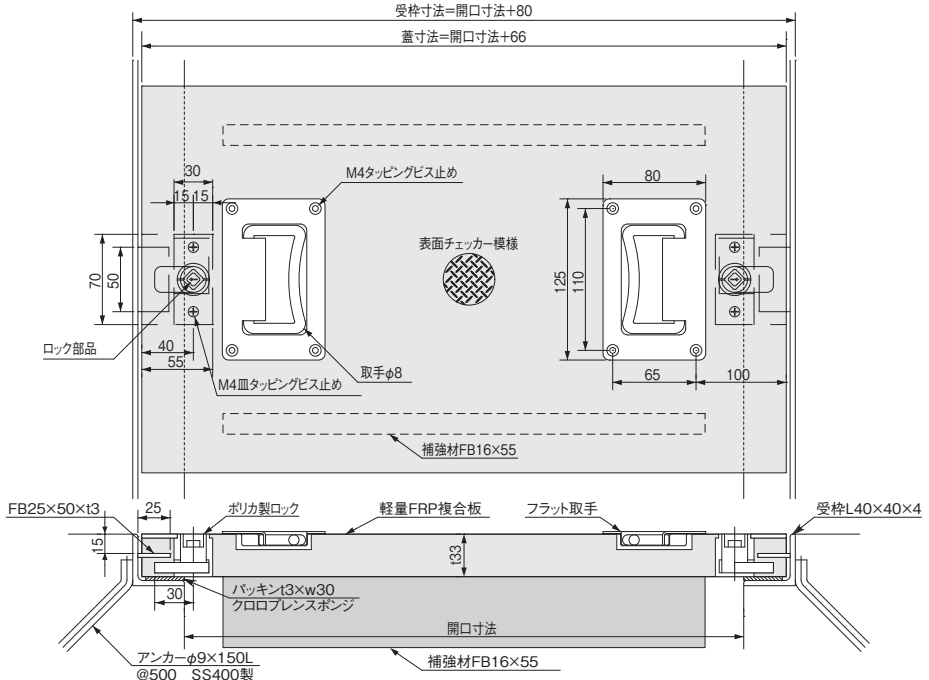
δ:中央たわみ(cm)
W:荷重(kN/cm)
w:Wb(kN/cm²)
L:支点間距離(cm)
Z:断面係数(cm³)
E:弾性係数(kN/㎠)
b:有効幅(cm)
t:板厚(cm)
σ:発生応力(kN/cm²)
I:断面二次モーメント(cm⁴)
M:曲げモーメント(kN-cm)



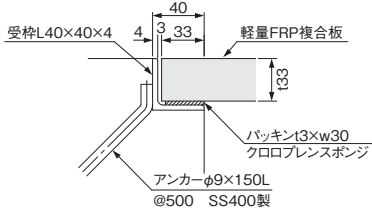
たわみ計算式 $\delta = \frac{5wL^4}{384EI}$ $I = \frac{bt^3}{12}$

発生応力計算式 $\sigma = \frac{M}{Z}$ $M = \frac{wL^2}{8}$ $Z = \frac{bt^2}{6}$

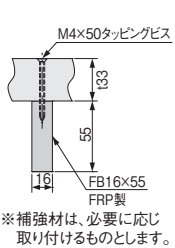
FRP軽量複合板 据え付け詳細図



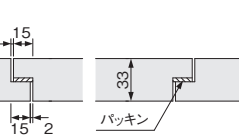
FRP軽量複合板 受枠施工詳細図



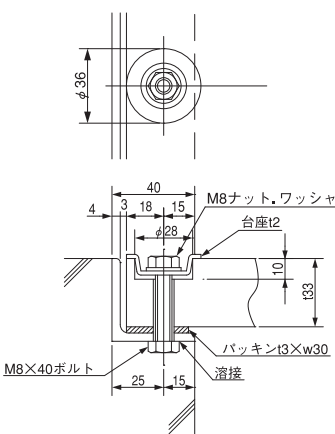
補強材取付詳細図



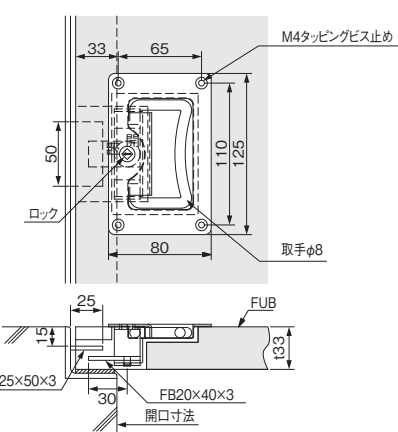
継ぎ目断面詳細図



ボルト固定詳細図



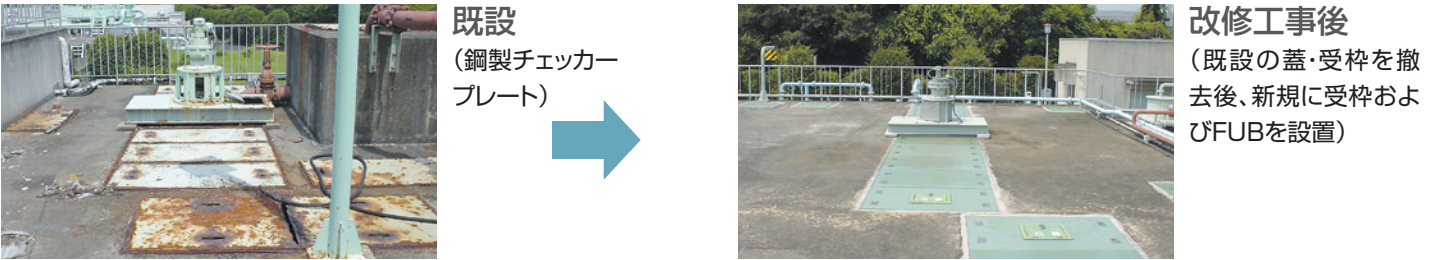
ロック付きフラット取手詳細図



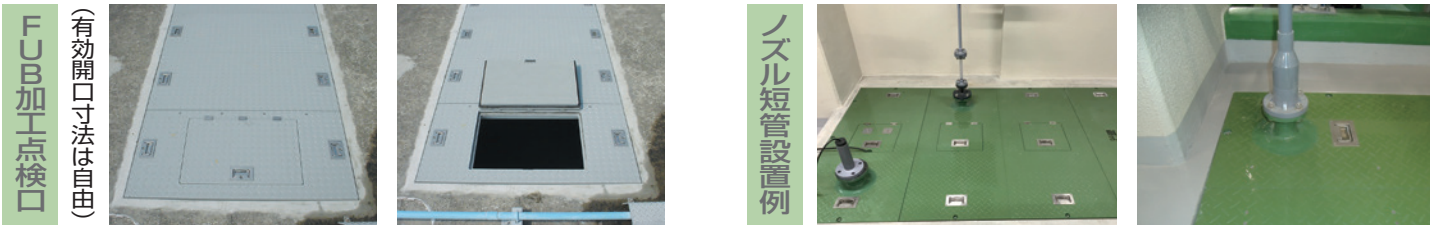
FUB(表面材:FRP板+心材:硬質発泡ウレタンの複合板)設置例



FUB 既設蓋改修工事設置例



FUB用点検口設置例



ポリコンFRP板

特徴

- 樹脂モルタルを上下のFRPにてサンドイッチ構造にプレス成形した複合板です。
- 表面に滑り止めとして、チェッカー模様を施しています。
- 現地での切断、穴あけ加工および表面処理が容易です。

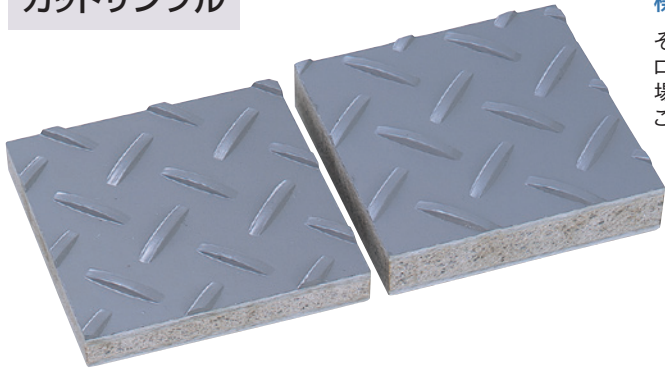
用途

- 廃水処理施設の覆蓋
- 各種浄化槽の覆蓋
- 下水処理施設の覆蓋
- 浄水場および上水施設の覆蓋
- 耐食性を必要とする床・歩道用の床板

■処理場設置例



カットサンプル

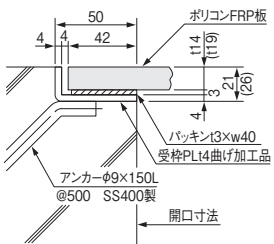


標準色 グレー：N-7.0近似

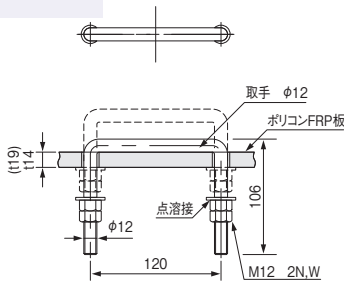
その他の色につきましては、ロット数により対応できる場合がありますので、別途ご相談ください。

※実際の製品は写真と色合いが異なる場合があります。

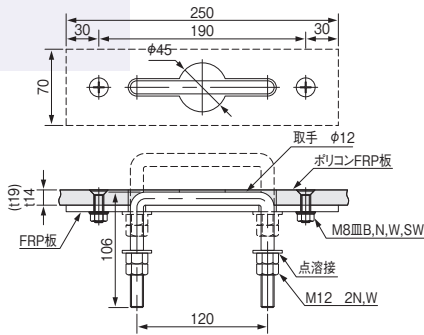
蓋、受枠取付断面図



飛び出し取手詳細図

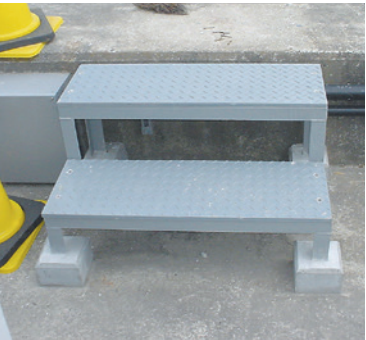


落とし込み取手詳細図

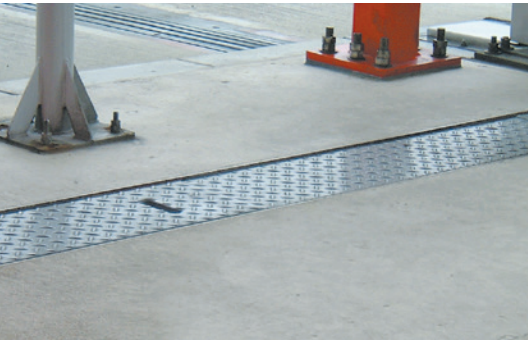


ポリコンFRP板 設置例

下水処理場設置例



有料道路料金所配線ピット蓋設置例



FRP製グレーチング

特徴

- FRP製で耐食性が高い。
- 非常に軽量です。
- 現地での切断加工が容易です。

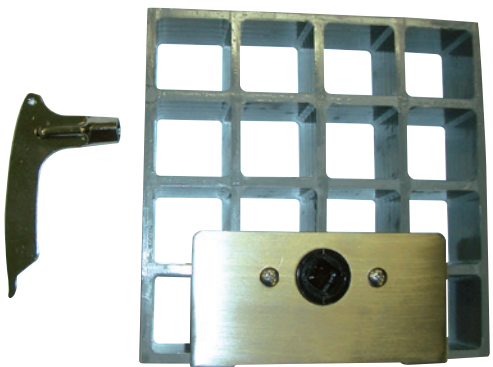
用途

- 廃水処理施設の覆蓋
- 各種浄化槽の覆蓋
- 下水処理施設の覆蓋
- 浄水場および上水施設の覆蓋
- 耐食性を必要とする床・歩道用の床板

■設置例



フラットロック付きサンプル

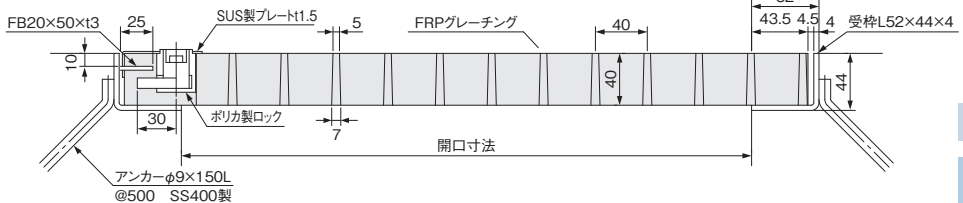
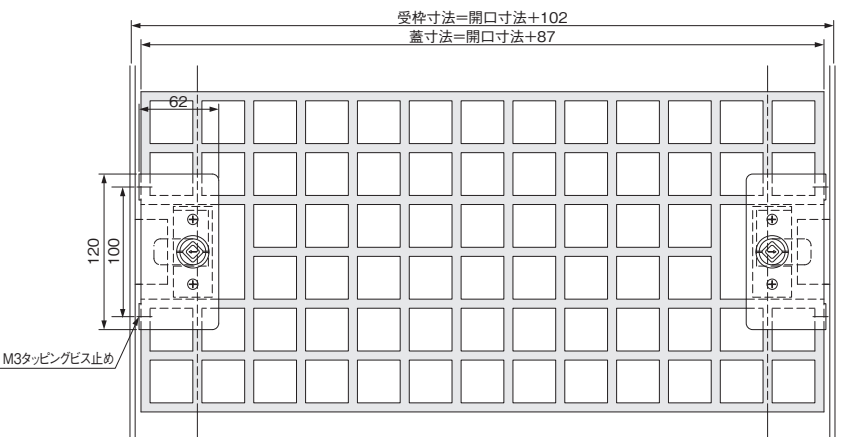


標準色 グレー：N-5.5近似

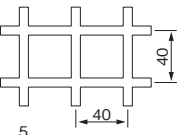
その他の色につきましては別途ご相談ください。

※実際の製品は写真と色合いが異なる場合があります。

標準構造



規格

板の厚み(mm)	40	断面・バーピッチ 
重量(kg/m ²)	18.5	
最大応力(kN/cm ²)	14.7	
許容応力(kN/cm ²)	3.68	
弾性係数(kN/cm ²)	1,370	
強度の目安(mm)	~1,000	
※下水道事業団の規格に基づき、等分布荷重3.5kN/m ² 時に、スパン方向に発生するたわみ量がL/200以下になる、支点間距離です。(L=スパン)		
原板のサイズ(mm)	1,007×3,007	

部品



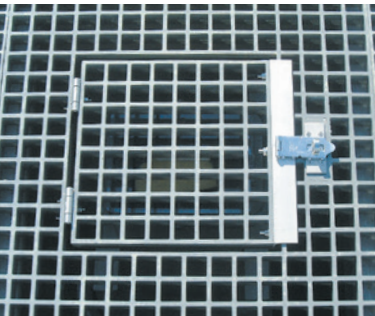
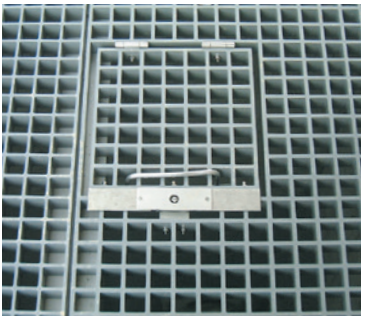
標準部品 フラットロック
サドルクリップ

設置例

処理場



点検口



FRPカバー・覆蓋

特徴

- FRP製のため腐食する心配はありません。
- カバー形状で防水性があり貯水槽の覆蓋に最適です。
- 表面に滑り止めとして、チェッカー模様を施しています。

用途

- 浄水場および上水施設の覆蓋
- 簡易水道のポンプ室・貯水槽の覆蓋

■カットサンプル

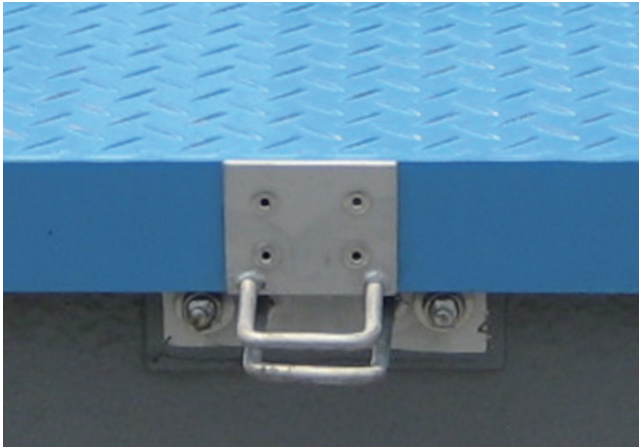


標準色 グレー : N-5.0近似
グリーン : 10GY 4/4近似
ブルー : 10B 4/10近似

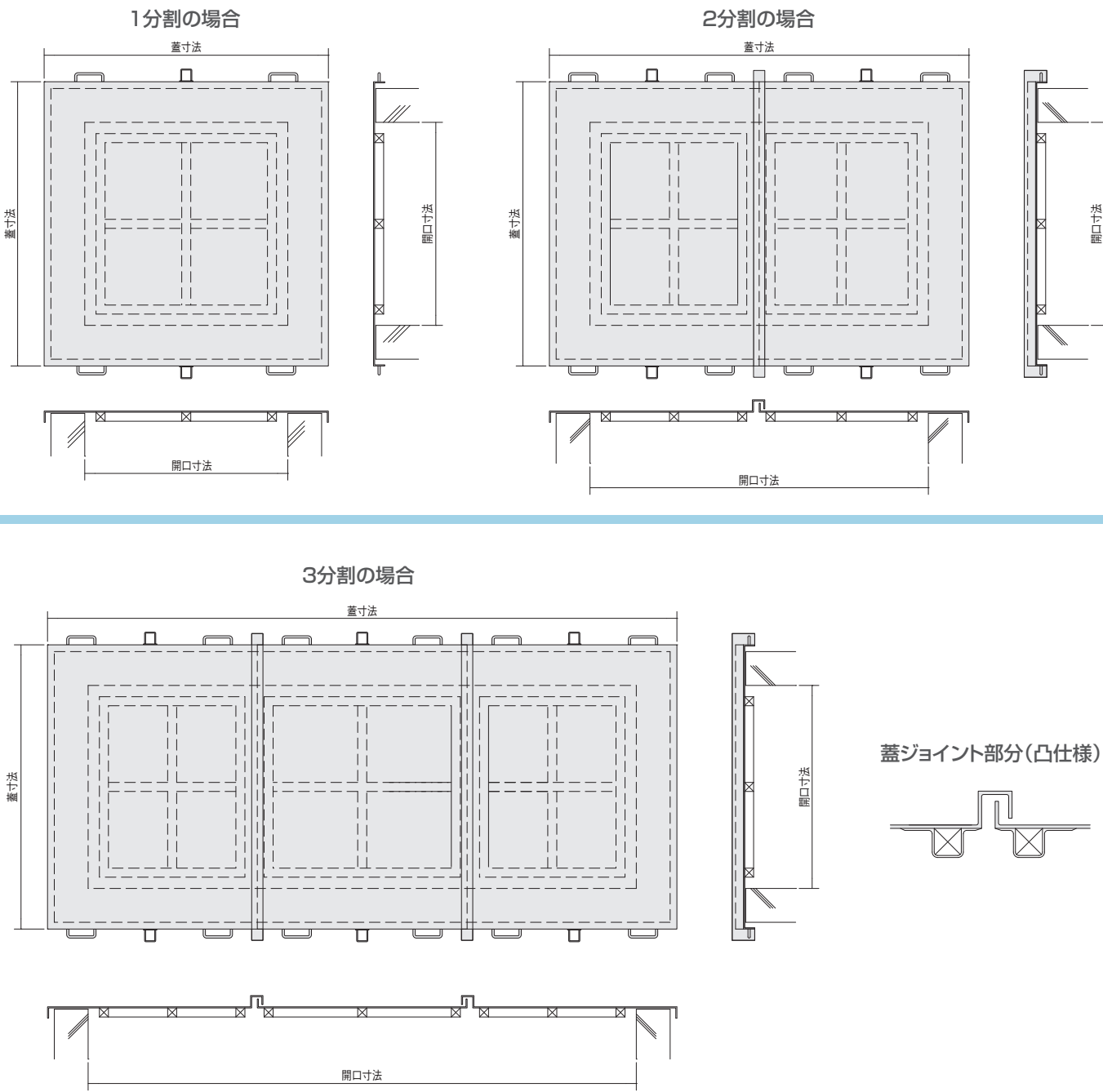
※実際の製品は写真と色合いが異なる場合があります。



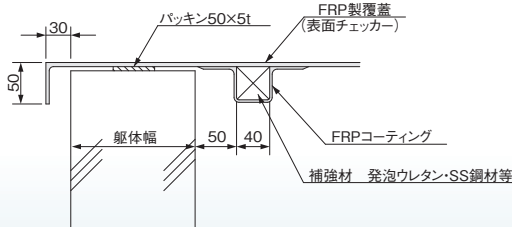
■南京錠取り付け金具施工例



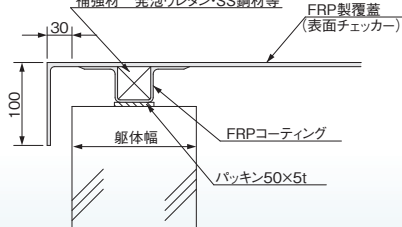
FRPカバー・覆蓋 参考図



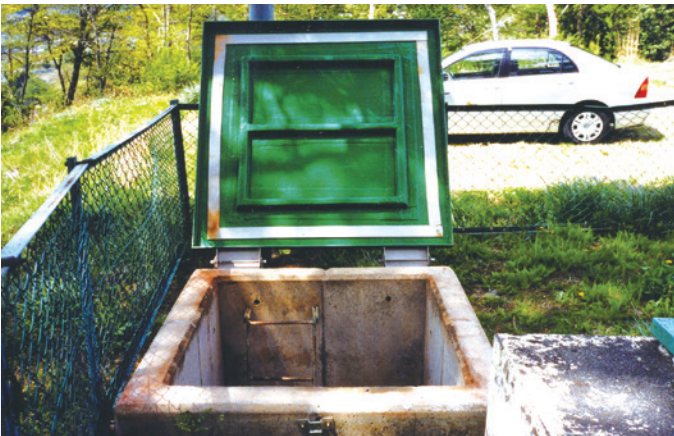
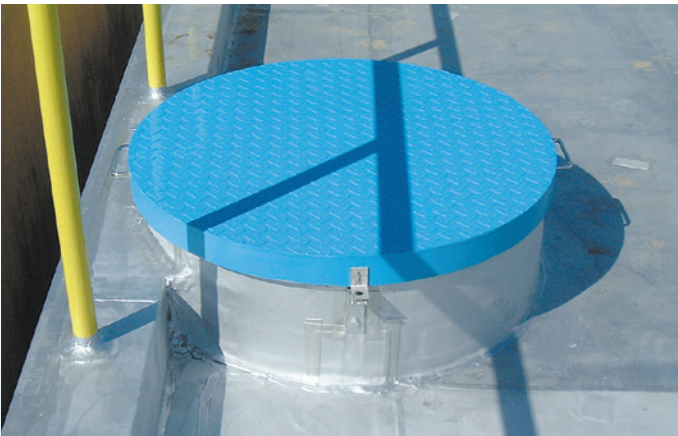
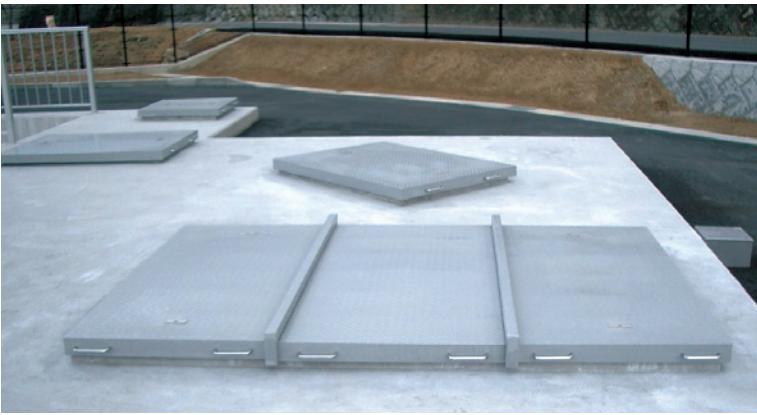
蓋据付断面参考図(開口寸法が小さい場合)



蓋据付断面参考図(開口寸法が大きい場合)



設置例

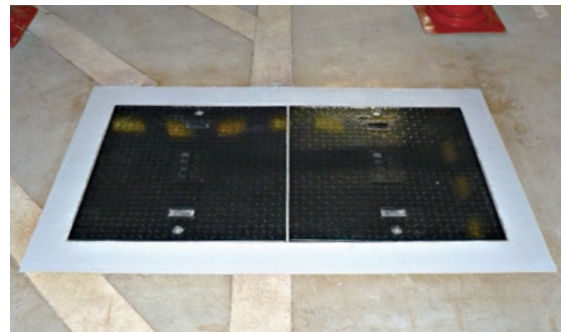


FRPマンホール蓋 既設交換例

角形 既設(鋳物製)



角形(FRP蓋・SUS製受枠)交換後



丸形 既設(鋳物製)



丸形(FRP蓋・FRP受枠)交換後

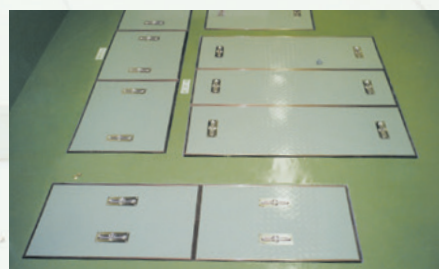


マンホール蓋 角形 施工例

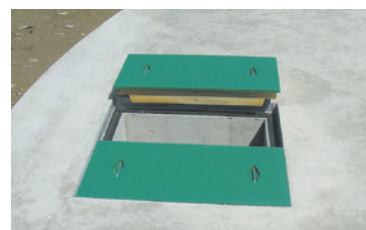


FRP蓋(ハニカムタイプFRP)設置例

**FRP蓋
(ハニカムタイプFRP)**
下水処理場などで、多く納入実績があります。
航空機などで使われている、ハニカム構造を覆蓋に応用した製品です。



合成木材 設置例



合成木材製 覆蓋

下水処理場などで、多く納入実績があります。
(合成木材=ガラス長繊維強化硬質発泡ウレタン)

合成木材製 角落し

下水処理場などで、多く納入実績があります。
(写真左:小型角落し)
(写真右:水路部用角落し)

越流板 設置例



FRP製

処理した水の上水だけを水路に取り込む用途に使われます。

銅貼りFRP製

FRPの両面に銅を貼り付ける事により、防藻性を向上させた商品です。



銅製

銅製は、防藻性がすぐれており、トラフ水路部にも銅板を取り付ける事により防藻性を向上させます。

ステンレス製 取手類

回転式取手



落とし込み取手



足掛金物(ポリプロピレン被覆製)

